



# SAISONKATALOG

Klima und Montagematerial 2025

# WIR SIND IN GANZ DEUTSCHLAND FÜR SIE DA!

Kontaktieren Sie uns gerne. Alle Artikel können Sie bequem unter [schiessl-kaelte.de](https://www.schiessl-kaelte.de) online bestellen oder in einer unserer Niederlassungen abholen.

**Hannover**  
Grambartstraße 12  
30165 Hannover  
Telefon +49 511 999883-0  
Notdienst\* +49 151 64049744  
[hannover@schiessl-kaelte.de](mailto:hannover@schiessl-kaelte.de)

**Osnabrück**  
Gartenkamp 120  
49492 Westerkappeln  
Telefon +49 5404 993940-0  
Notdienst\* +49 175 6368709  
[osnabrueck@schiessl-kaelte.de](mailto:osnabrueck@schiessl-kaelte.de)

**Meschede**  
Zum Rohland 6  
59872 Meschede  
Telefon +49 291 95261-0  
Notdienst\* +49 171 9702906  
[meschede@schiessl-kaelte.de](mailto:meschede@schiessl-kaelte.de)

**Kaarst**  
Hanns-Martin-Schleyer-Str. 13  
41564 Kaarst  
Telefon +49 2131 591015  
Notdienst\* +49 171 8638863  
[kaarst@schiessl-kaelte.de](mailto:kaarst@schiessl-kaelte.de)

**Pulheim**  
Lise-Meitner-Straße 7  
50259 Pulheim  
Telefon +49 2234 98407-0  
Notdienst\* +49 171 8638865  
[pulheim@schiessl-kaelte.de](mailto:pulheim@schiessl-kaelte.de)

**Heusenstamm**  
Seligenstädter Grund 19  
63150 Heusenstamm  
Telefon +49 6104 60275-0  
Notdienst\* +49 175 2645225  
[heusenstamm@schiessl-kaelte.de](mailto:heusenstamm@schiessl-kaelte.de)

**Augsburg**  
Alter Postweg 94 a  
86159 Augsburg  
Telefon +49 821 597607-0  
Notdienst\* +49 175 9392167  
[augsburg@schiessl-kaelte.de](mailto:augsburg@schiessl-kaelte.de)

**Kesselsdorf**  
Zum Tälchen 6  
01723 Kesselsdorf  
Telefon +49 35204 668-0  
Notdienst\* +49 171 3372061  
[kesselsdorf@schiessl-kaelte.de](mailto:kesselsdorf@schiessl-kaelte.de)

**Nürnberg**  
Xantener Straße 12  
90411 Nürnberg  
Telefon +49 911 940897-0  
Notdienst\* +49 171 8638859  
[nuernberg@schiessl-kaelte.de](mailto:nuernberg@schiessl-kaelte.de)

**Regensburg**  
Weidener Str. 6  
93057 Regensburg-Haslbach  
Telefon +49 941 460784-0  
Notdienst\* +49 175 5718284  
[regensburg@schiessl-kaelte.de](mailto:regensburg@schiessl-kaelte.de)

**München - Sendling**  
Ötztaler Straße 18  
81373 München - Sendling  
Telefon +49 89 7601021  
Notdienst\* +49 171 2256974  
[sendling@schiessl-kaelte.de](mailto:sendling@schiessl-kaelte.de)

**Oberhaching**  
Kolpingring 14  
82041 Oberhaching  
Telefon +49 89 613 06-0  
Notdienst\* +49 171 2256974  
[oberhaching@schiessl-kaelte.de](mailto:oberhaching@schiessl-kaelte.de)



## Inhalt

01_	Klimageräte-Sets	5
02_	Klimageräte-Mobil	9
03_	Luftreiniger	12
04_	Luftentfeuchter	13
05_	Klima Zubehör Abflussrohre, Verbinder, Dachdurchführung, Innenbiegefeder Satz, Tauwasserverdunster, Reperaturschalter, Ölprotektor, Laubschutzgitter, Heizkit, Tauwasserpumpen, Multi-Frame, Konsolen, Dämpfungssockel, Schläuche, Verzweiger, Kanäle, Tape- und Klebebänder, PVC-Schläuche, Aufhänger	15
06_	Isolierte Kupferrohre	45
07_	Kälte Sattel Blocksysteme, Ventilatormotoren	49
08_	Werkzeug Schnellkupplung, Schraderventilwechselschlüssel, Lecksuchgeräte und Spray, Dichtmittel, Absauggeräte, Vakuumpumpen, Schraderventildurchgangsöffner, Füllschlauchsatz, Rohrabscneider, Bördelgeräte, Presswerkzeuge, Wechseleinsätze, Rohrbiegegeräte, Oberflächenfühler, Flammenschutzmatte, Kupferhartlöt	53
09_	Reinigung Reiniger für Verdampfer und Verflüssiger	81
10_	Antifrogen	89
11_	Steuerungen	91



## Klima-Sets

## MITSUBISHI KLIMA SET M-SERIE MSZ-AY / MUZ-AY

## EIGENSCHAFTEN:

- SCOP bis 4,8/SEER bis 8,7
- Energieeffizienzklasse bis A+++/A++
- Schalldruckpegel (IG) ab 18 dB(A)
- Kältemittelfüllmenge (Standard Singlesplit) max. 1,26 kg
- Kompakte Bauform
- Horizontaler Luftaustritt
- Nachtmodus
- V-Blocking-Filter serienmäßig integriert
- Luftreinigungsfilter mit Silber-Ionen-Beschichtung
- Plasma-Quad-Connect-Filter (optional)\*
- i-save (speichert den bevorzugten Betriebszustand)
- MELCloud WiFi-Adapter
- Infrarotfernbedienung mit Wochentimerfunktion im Lieferumfang



Artikel		2,0 kW	2,5 kW	3,5 kW
Nennkühlleistung	kW	2,00	2,50	3,50
Nennheizleistung	kW	2,50	3,20	4,00
Nennkühlleistung (min. - max.)	kW	0,6 bis 2,7	0,9 bis 3,4	1,1 bis 3,8
Nennheizleistung (min. - max.)	kW	0,5 bis 3,5	1,0 bis 4,1	1,3 bis 4,6
Kältemittelfüllung	kg	0,55	0,55	0,55
Energieeffizienzklasse / Kühlen		A+++	A+++	A+++
Energieeffizienzklasse / Heizen		A+	A++	A++
Schalldruckpegel / Kühlen (Niedrig/ Mittel/Hoch)	dB(A)	19 / - / 35 Innen	18 / - / 36 Innen	18 / - / 36 Innen
Schalldruckpegel / Heizen (Niedrig/ Mittel/Hoch)	dB(A)	19 / - / 35 Innen	18 / - / 36 Innen	18 / - / 36 Innen
Schalldruckpegel / Kühlen (Hoch)	dB(A)	35 Innen	36 Innen	36 Innen
	dB(A)	47 Außen	47 Außen	49 Außen
Schalldruckpegel / Heizen (Hoch)	dB(A)	35 Innen	36 Innen	36 Innen
	dB(A)	48 Außen	48 Außen	50 Außen
Flüssigkeitsleitung	mm	6	6	6
Sauggasleitung	mm	10	10	10
max. Höhenunterschied / IG/AG	m	12	12	12
max. vorgefüllte Leitungslänge	m	7,5	7,5	7,5
zusätzliche Füllmenge pro Meter	g/m	20	20	20
Außentemperatur-Grenzwerte / Kühlen	°C	-10 bis +46 Außen	-10 bis +46 Außen	-10 bis +46 Außen
Außentemperatur-Grenzwerte / Heizen	°C	-20 bis +24 Außen	-20 bis +24 Außen	-20 bis +24 Außen
Breite / Innen	mm	760	798	798
Breite / Außen	mm	800	800	800
Höhe / Innen	mm	250	299	299
Höhe / Außen	mm	550	550	550
Tiefe / Innen	mm	199	245	245
Tiefe / Außen	mm	285	285	285
Gewicht netto	kg	9,1 Innen	11,0 Innen	11,0 Innen
	kg	27,5 Außen	27,0 Außen	28,5 Außen

BESTELL-NR.

»719.1690 »719.1689 »719.1688

BOSCH KLIMA SET 8000i

EIGENSCHAFTEN:

- 5 Jahre Garantie
- CLC8001i-W 25 Testurteil GUT der Stiftung Warentest Ausgabe 06/2024
- Einfach zu reinigende Feinfilter
- Integriertes WLAN Modul
- Luftreinigung und Selbstreinigung über Plasmacluster, Timer 24h on/off
- Outdoor Silent Mode, Eco Modus, Entfeuchtungsmodus, etc.
- Fernsteuerung über App „HomeCom Easy“ möglich
- Human Sensor erkennt Personen und schaltet in Eco Mode bei Abwesenheit
- Im Dry Mode zur Raumentfeuchtung
- Optimierte Luftverteilung über Coanda Air Flow
- Vorbefüllt mit umweltfreundlichem Kältemittel R32
- Kühlung bis -10°C Außentemperatur möglich
- Kühlen und Heizen Energieeffizienzklasse A+++



Die Inneneinheiten sind auch in den Farben Silber, Anthrazit und Rot erhältlich!

Artikel		2,5 kW	3,5 kW
Nennkühlleistung	kW	2,50	3,50
Nennheizleistung	kW	3,20	4,20
Energieeffizienzklasse / Kühlen		A+++	A+++
Energieeffizienzklasse / Heizen		A+++	A+++
Schalldruckpegel / Kühlen (Hoch)	dB(A)	46 Innen	46 Innen
	dB(A)	57 Außen	59 Außen
Schalldruckpegel / Heizen (Hoch)	dB(A)	45 Innen	46 Innen
	dB(A)	57 Außen	59 Außen
Breite / Innen	mm	879	879
Breite / Außen	mm	800	800
Höhe / Innen	mm	289	289
Höhe / Außen	mm	630	630
Tiefe / Innen	mm	229	229
Tiefe / Außen	mm	300	300
Gewicht netto	kg	11,0 Innen	11,0 Innen
	kg	39,0 Außen	39,0 Außen

BESTELL-NR. »A00.7016 »A00.7017

NOVAER KLIMAGERÄT SET ARCTIS

EIGENSCHAFTEN:

- Wi-Fi-Modul integriert: Steuerung des Gerätes von Unterwegs
- Intelligenter Abtaumodus
- Schlafmodus
- Automatische Reinigung und Trocknung
- Luftreiniger (Ionisator) integriert
- Umweltfreundliches Kältemittel R32
- Turbokühlmodus

Nur solange der Vorrat reicht!



Artikel		2,5 kW	3,2 kW
Nennkühlleistung	kW	2,50	3,20
Nennheizleistung	kW	2,80	3,40
Nennkühlleistung (min. - max.)	kW	0,50 - 3,25	0,90 - 3,60
Nennheizleistung (min. - max.)	kW	0,50 - 3,50	0,90 - 4,00
Energieeffizienzklasse / Kühlen		A++	A++
Energieeffizienzklasse / Heizen		A+	A+
Schalldruckpegel / Kühlen (Niedrig/Mittel/Hoch)	dB(A)	32/36/38 22 dB(A) Flüstermodus	33/37/41 26 dB(A) Flüstermodus
	dB(A)	32/36/38 22 dB(A) Flüstermodus	33/37/41 26 dB(A) Flüstermodus
Schalldruckpegel / Heizen (Niedrig/Mittel/Hoch)	dB(A)	32/36/38 22 dB(A) Flüstermodus	33/37/41 26 dB(A) Flüstermodus
	dB(A)	32/36/38 22 dB(A) Flüstermodus	33/37/41 26 dB(A) Flüstermodus
Schalldruckpegel / Kühlen (Hoch)	dB(A)	38 Innen	41 Innen
	dB(A)	51 Außen	51 Außen
Schalldruckpegel / Heizen (Hoch)	dB(A)	38 Innen	41 Innen
	dB(A)	51 Außen	51 Außen
Flüssigkeitsleitung	mm	6,35	6,35
Sauggasleitung	mm	9,52	9,52
max. Höhenunterschied / IG/AG	m	10	10
zul. Leitungslänge (min. - max.)	m	5 - 15	5 - 15
Außentemperatur-Grenzwerte / Kühlen	°C	-15 bis +43	-15 bis +43
Außentemperatur-Grenzwerte / Heizen	°C	-15 bis +24	-15 bis +24
Breite / Innen	mm	698	773
Breite / Außen	mm	732	732
Höhe / Innen	mm	250	250
Höhe / Außen	mm	550	550
Tiefe / Innen	mm	185	185
Tiefe / Außen	mm	330	330
Gewicht netto	kg	7,5 Innen	8,0 Innen
	kg	25,0 Außen	25,0 Außen

BESTELL-NR. »732.1501 »732.1502



Mobile Klimageräte

Luftreiniger

NOVAER KLIMAGERÄT MOBIL K5 2,05 KW R290

EIGENSCHAFTEN:

- Zeitgemäßes Design, sowohl für Büros als auch für Ihr Zuhause geeignet
- Lüfter, Kühlung und Entfeuchtung in einem Gerät
- Kühlkapazität 2,05 kW/7000 BTU
- Niedriger Energieverbrauch: Energieeffizienzklasse A.
- Einfach zu bedienende Fernbedienung
- Waschbarer Luftfilter
- Interner Wasserbehälter mit Alarmfunktion
- Rollen für einfache Mobilität
- Zertifizierte Sicherheit
- Umweltfreundliches Kühlmittel R290

Nur solange der Vorrat reicht!



Artikel		K5 2,05 kW R290
Nennkühlleistung	kW	2,05
Entfeuchtung	l/h	0,8
Kältemittelfüllung		R290
Energieeffizienzklasse / Kühlen		A
Breite	mm	330
Höhe	mm	680
Tiefe	mm	280
Gewicht netto	kg	18

BESTELL-NR. »732.1102

NOVAER KLIMAGERÄT MOBIL K3 3,5 KW R290

EIGENSCHAFTEN:

- Zeitloses Design, geeignet für Büros, als auch für die Wohnungen
- Belüften, Kühlen, Entfeuchten und Heizen in einem Gerät
- Kühlleistung von 3,5 kW/12000 BTU / Heizleistung von 3,2 kW
- Swing Funktion & Zeitmodus
- Niedriger Energieverbrauch: Energieeffizienzklasse A
- Einfache Fernbedienung
- Waschbarer Luftfilter / Interner Wassertank mit Alarm
- Rollen für einfache Mobilität
- Kältemittel R290

Nur solange der Vorrat reicht!



Artikel		K3 3,5 kW R290
Nennkühlleistung	kW	3,5
Nennheizleistung	kW	3,2
Entfeuchtung	l/h	1,5
Energieeffizienzklasse / Kühlen		A
Energieeffizienzklasse / Heizen		A
Tiefe / Innen	mm	330
Breite / Innen	mm	355
Höhe / Innen	mm	807
Gewicht netto	kg	25,0

BESTELL-NR. »732.1101

NOVAER KLIMAGERÄT MOBIL INUK 2.6 C01 R290

EIGENSCHAFTEN:

- Sehr kompakt
- Digitale Fernbedienung und LED-Anzeige
- Drei Ventilatorstufen
- Waschbarer Luftfilter
- Auto-Neustart nach Stromausfall
- Maximale Portabilität, mit praktischen multidirektionalen Rädern und Handgriffen

Nur solange der Vorrat reicht!



Artikel			INUK 2.6 C01 R290
Nennkühlleistung	kW		2,6
Entfeuchtung	l/h		0,8
Energieeffizienzklasse / Kühlen			A
Tiefe / Innen	mm		306
Breite / Innen	mm		362
Höhe / Innen	mm		805
Gewicht netto	kg		28,0

BESTELL-NR. **»732.1103**

NOVAER KLIMAGERÄT MOBIL INUK 3.5 PLUS

EIGENSCHAFTEN:

- Elegantes Design, hochwertige Verarbeitung
- Obere motorisierte Klappe mit weitem automatischem Schwenken
- Soft-Touch-Bedienfeld und LED-Display
- Integriertes Wifi für die Fernsteuerung der Funktionalitäten
- Multifunktions-Fernbedienung mit LED-Anzeige
- Digitale 24-Stunden-Zeitschaltuhr
- Kühlen, Lüften, Entfeuchten und Heizen
- Ventilator mit 3 Geschwindigkeiten
- Waschbarer Luftfilter, leicht zu entfernen
- Automatische Verdampfung des Kondensats im Kühlbetrieb
- Möglichkeit des kontinuierlichen Kondensatabflusses im Entfeuchtungsmodus
- Maximale Portabilität, mit praktischen, multidirektionalen Rädern und seitlichen Griffen
- Zubehör für Fenstereinbau und Bullaugen-Kit

Nur solange der Vorrat reicht!



Artikel			INUK 3.5 Plus
Nennkühlleistung	kW		3,5
Nennheizleistung	kW		2,8
Entfeuchtung	l/h		1,25
Breite	mm		470
Höhe	mm		770
Tiefe	mm		380

BESTELL-NR. **»732.1105**

ARGO KLIMAGERÄT MOBIL ULISSE 13 DCI ECO R32

EIGENSCHAFTEN:

- Maximale Sicherheit durch elektronischen Schutz gegen die Gefahr der Überhitzung
- Anti-Kipp-Vorrichtung
- Automatische Kondensatverdampfung
- Effiziente Raumluftansaugung an der Gerätefront mit reinigbarem Filter
- Luftaustrittsteuerung durch verstellbare Lamellen
- Trennbare AEROQUIP Schnell-Anschlüsse zwischen Innen- und Außeneinheit



Artikel		Ulisse 13 DCI ECO R32
Nennkühlleistung	kW	4,0 maximal 3,7 kW Designbedingungen
Entfeuchtung	l/h	1,9
Energieeffizienzklasse / Kühlen		A
Tiefe / Innen	mm	245
Tiefe / Außen	mm	250
Breite / Innen	mm	580
Breite / Außen	mm	525
Höhe / Innen	mm	790
Höhe / Außen	mm	490
Gewicht netto	kg	44,0 Innen
	kg	15,0 Außen

BESTELL-NR. **»730.1183**

NOVAER FENSTERABDICHTUNG

EIGENSCHAFTEN:

- Geeignet für gängige Fenstertypen in Europa
- Erhältlich in verschiedenen Größen
- Farbe: weiß
- Material: Polyester
- Mit Reißverschluss zum einfachen Schließen
- Klettverschluss mit Klebeband auf der Rückseite für einfache Installation und Trennung



Artikel	Bestell-Nr.
window seal 90x90 x 210 cm (Tür)	<b>»732.1131</b>
window seal 300x300 cm x 40 cm (Fenster)	<b>»732.1132</b>
window seal 400x400 cm x 40 cm (Fenster)	<b>»732.1133</b>
window seal 500x500 cm x 40 cm (Fenster)	<b>»732.1134</b>



ARGO KLIMAGERÄT MOBIL ULISSE 13 DCI WIFI

EIGENSCHAFTEN:

- Neue Anzeigeplatte, reinweißes Finish
- Weiße LED's und grüne Hintergrundbeleuchtung
- Soft-Touch
- AeroQuip-Schnellverbindungen, zertifiziert für R32
- Automatische Kondensatverdampfung
- 6 Lüftergeschwindigkeiten + AUTO per Fernbedienung wählbar
- Doppelter Temperatursensor (an der Fernbedienung und am Innengerät)
- „iFeel“-Funktion und „Dry“-Funktion
- Frontaler Lufteinlass, der eine Platzierung sogar zwischen zwei Wänden ermöglicht
- Verstellbare Luftjalousie für beste Luftverteilung
- Waschbare Luftfilter
- Automatischer Neustart nach Stromausfall, letzte Einstellungen beibehalten
- Hocheffizienter Doppel-Rotationskompressor
- Optionale Rohrverlängerungssätze (2m und 4m)



Artikel		Ulisse 13 DCI ECO WIFI
Nennkühlleistung	kW	4,0 maximal 3,7 kW bei Designbedingungen
Entfeuchtung	l/h	1,9
Energieeffizienzklasse / Kühlen		A
Tiefe / Innen	mm	245
Tiefe / Außen	mm	250
Breite / Innen	mm	580
Breite / Außen	mm	525
Höhe / Innen	mm	790
Höhe / Außen	mm	490
Gewicht netto	kg	44,0 Innen
	kg	15,0 Außen
BESTELL-NR.		»730.1184

NOVAER LUFTREINIGER SALU CA400 MIT HEPA FILTER

EIGENSCHAFTEN:

- High/Sleep/Auto Modus
- Eingebauter H13 HEPA Filter
- Schallleistung Schlafmodus 27 dB
- Luftqualitäts-Lasersensor mit Farb-LED-Licht Indikator
- Wi-Fi & App
- Zertifizierte Sicherheit & nachhaltige Verpackung
- 100% Plastikfreie Verpackung

Nur solange der Vorrat reicht!



Artikel		SALU CA400 mit HEPA Filter / 50m³
Versorgungsspannung	V/Ph/Hz	230/1/50
Leistung	W	50
Schallleistung	dB(A)	27 bis 56
Höhe	mm	562
Breite	mm	270
Tiefe	mm	303
Luftreinigung		H13 HEP A
Empfohlene Raumfläche	m²	≤ 50
Typ		SALU CA400
Luftmenge	m³/h	400
Gewicht netto	kg	4,8
BESTELL-NR.		»732.1135

NOVAER ERSATZFILTER FÜR LUFTREINIGER SALU - H13 HEPA

EIGENSCHAFTEN:

- H13 Filter
- Sehr hohe Reinigungsleistung
- Vorfilter, HEPA- und Aktivkohlefilter
- Filtert Baustaub, Schadstoffe, Pollen, Allergene
- Darüberhinaus werden auch Hausstaub und Tierhaare mit SALU aus der Luft gefiltert



Artikel	Bestell-Nr.
Ersatzfilter	»732.1136

# Luftentfeuchter

## ARGO LUFTENTFEUCHTER DRY PURO EVO DRY PURO EVO WF 21 21L/24H R290

### EIGENSCHAFTEN:

- Minimales und kompaktes Design
- Reinweiß, matte Oberfläche, blaue Details
- Anti-Staub-Luftfilter und Aktivkohle-Reinigungsfilter am Lufteinlass
- Standard-WiFi und spezielle App zur Fernsteuerung der Funktionen
- Dünne, in die Ecke eingelassene LED, die je nach der im Raum gemessenen Luftfeuchtigkeit die Farbe wechselt:
- BLAU: wenn die relative Luftfeuchtigkeit weniger als 45 % beträgt
- GRÜN: wenn die relative Luftfeuchtigkeit zwischen 45 und 65 % liegt
- ROT: wenn die relative Luftfeuchtigkeit über 65 % beträgt
- Hochpräziser Hygrostat mit einstellbarer Luftfeuchtigkeit (30 bis 80 %)
- Spezielle „Wäschetrocknungsfunktion“
- „Auto“-Modus: wählt automatisch den Modus entsprechend der eingestellten Temperatur
- Sehr leise
- ON/OFF-Zeitschaltuhr 1 bis 24 h
- Kindersicherung
- Betrieb bei niedrigen Temperaturen: 5 bis 35 °C
- Automatisches Abtausystem
- „Memory“-Funktion: automatischer Neustart nach einem Stromausfall, Beibehaltung der letzten Einstellungen
- Praktische multidirektionale Räder
- Natürliches Kältemittel R290, ohne Auswirkungen auf die globale Erwärmung



Artikel		DRY PURO EVO WF 21 21L/24h R290
Leistungsaufnahme	W	330
Versorgungsspannung	V/Ph/Hz	230/1/50
Höhe	mm	495
Breite	mm	305
Tiefe	mm	235
Schalldruckpegel / Entfeuchten	dB(A)	41
Betriebstemperatur	°C	5 bis 35
Behälter	l	4,5
Feuchtemessbereich	%	30 - 80
Relative Luftfeuchtigkeit	%	80
Kältemittel GWP		3
Empfohlene Raumfläche	m²	24
Kältemittelmenge	g	54
Kältemittelfüllung		R290
Entfeuchtung	l/h	0,875
Gewicht netto	kg	13,5

**BESTELL-NR.**

**»730.2138**



ARGO LUFTENTFEUCHTER DRY PURO EVO DRY PURO EVO WF 31 30L/24H R290

EIGENSCHAFTEN:

- Minimales und kompaktes Design
- reines Weiß, matte Oberfläche, blaue Details
- Anti-Staub-Luftfilter und Aktivkohle-Reinigungsfilter am Lufteinlass
- WiFi als Standard und spezielle App für die Fernsteuerung von Funktionen
- LED-Anzeige zur Anzeige der Raumluftfeuchtigkeit
- Hochpräziser Hygrostat mit einstellbarer Luftfeuchtigkeit (30-80%)
- Spezielle Funktion Wäschetrocknen
- Auto-Funktion: passt den Betrieb automatisch an die Raumfeuchtigkeit an
- Sehr leise
- ON/OFF Timer 1-24h
- Alarm bei vollem Tank
- Kindersicherung
- Schnellanschluss für kontinuierlichen Kondensatabfluss
- Betrieb bei niedrigen Temperaturen: 5 bis 35 Grad Celsius
- Automatisches Abtausystem
- Speicherfunktion: automatischer Neustart nach einem Stromausfall unter Beibehaltung der letzten Einstellungen
- Praktische multidirektionale Räder
- Natürliches Kältemittel ohne Auswirkungen auf die globale Erwärmung



Artikel			DRY PURO EVO WF 31 30l/24h R290
Leistungsaufnahme	W		475
Versorgungsspannung	V/Ph/Hz		230/1/50
Höhe	mm		518
Breite	mm		340
Tiefe	mm		249,5
Schalldruckpegel / Entfeuchten	dB(A)		45
Betriebstemperatur	°C		5 bis 35
Behälter	l		5,3
Feuchtemessbereich	%		30 - 80
Relative Luftfeuchtigkeit	%		80
Kältemittel GWP			3
Empfohlene Raumfläche	m²		40
Kältemittelmenge	g		78
Kältemittelfüllung			R290
Entfeuchtung	l/h		1,25
Gewicht netto	kg		15,0

BESTELL-NR. »730.2139

ARGO LUFTENTFEUCHTER DRY PURO EVO DRY PURO EVO WF 41 41L/24H R290

EIGENSCHAFTEN:

- Minimales und kompaktes Design
- reines Weiß, matte Oberfläche, blaue Details
- Anti-Staub-Luftfilter und Aktivkohle-Reinigungsfilter am Lufteinlass
- WiFi als Standard und spezielle App für die Fernsteuerung von Funktionen
- LED-Anzeige zur Anzeige der Raumluftfeuchtigkeit
- Hochpräziser Hygrostat mit einstellbarer Luftfeuchtigkeit (30 bis 80 %)
- Spezielle Funktion Wäschetrocknen
- Auto-Funktion: passt den Betrieb automatisch an die Raumtemperatur an
- Sehr leise
- ON/OFF Timer 1 bis 24 h
- Alarm bei vollem Tank
- Kindersicherung
- Schnellanschluss für kontinuierlichen Kondensatabfluss
- Betrieb bei niedrigen Temperaturen: 5 bis 35 Grad Celsius
- Automatisches Abtausystem
- Speicherfunktion: automatischer Neustart nach einem Stromausfall unter Beibehaltung der letzten Einstellungen
- Praktische multidirektionale Räder
- Natürliches Kältemittel ohne Auswirkungen auf die globale Erwärmung



Artikel		DRY PURO EVO WF 41 41l/24h R290
Leistungsaufnahme	W	535
Versorgungsspannung	V/Ph/Hz	230/1/50
Höhe	mm	620
Breite	mm	368
Tiefe	mm	256
Schalldruckpegel / Entfeuchten	dB(A)	41
Betriebstemperatur	°C	5 bis 35
Behälter	l	4,5
Feuchtemessbereich	%	30 - 80
Relative Luftfeuchtigkeit	%	80
Kältemittel GWP		3
Empfohlene Raumfläche	m²	50
Kältemittelmenge	g	120
Kältemittelfüllung		R290
Entfeuchtung	l/h	1,708
Gewicht netto	kg	17,0

BESTELL-NR. »730.2140

Klima-Zubehör



PVC-ABFLUSSROHR HART

EIGENSCHAFTEN:

- Durchmesser 20 mm bis 32 mm
- Fittings 45°, 90°, T-Stücke und Muffen
- UV-resistent & selbstlöschend
- Für drucklose Anwendung
- Einfach zu montieren ohne Kleber
- Abdichtung durch O-Ring, im Fitting vormontiert



Artikel	Bestell-Nr.
Abflußrohr hart 20 mm (1 Stk. = 2 m)	»723.6150
Abflußrohr hart 25 mm (1 Stk. = 2 m)	»723.6151
Abflußrohr hart 32 mm (1 Stk. = 2 m)	»723.6152
Verbinder gerade 20 mm inkl. O-Ringe	»723.6104
Verbinder gerade 25 mm inkl. O-Ringe	»723.6105
Verbinder gerade 32 mm inkl. O-Ringe	»723.6106
Winkelstück 45 Grad 20 mm inkl. O-Ringe	»723.6107
Winkelstück 45 Grad 25 mm inkl. O-Ringe	»723.6108
Winkelstück 45 Grad 32 mm inkl. O-Ringe	»723.6109
Winkelstück 90 Grad 20 mm inkl. O-Ringe	»723.6110
Winkelstück 90 Grad 25 mm inkl. O-Ringe	»723.6111
Winkelstück 90 Grad 32 mm inkl. O-Ringe	»723.6112
T-Stück 20 mm inkl. O-Ringe	»723.6113
T-Stück 25 mm inkl. O-Ringe	»723.6114
T-Stück 32 mm inkl. O-Ringe	»723.6115
Reduzierung 25/20 mm inkl. O-Ringe	»723.6116
Reduzierung 32/25 mm inkl. O-Ringe	»723.6117
Befestigungsschelle 20 mm	»723.6118
Befestigungsschelle 25 mm	»723.6119
Befestigungsschelle 32 mm	»723.6120



Verbinder



Winkelstück



T-Stück



Befestigungsschelle



VERBINDUNG ROHR AUF SCHLAUCH

Beschreibung:

Verbindungsstück blau zur Verbindung von harten Abflussrohren mit flexiblen Abflussschläuchen.

Artikel	Bestell-Nr.
Verbindung Rohr auf Schlauch 20mm ID 14-20mm	»723.6121
Verbindung Rohr auf Schlauch 25mm ID 14-20mm	»723.6122
Verbindung Rohr auf Schlauch 32mm ID 14-20mm	»723.6123



ALU DACHDURCHFÜHRUNG FDD-02

Beschreibung:

Nachträgliche Änderungen am Flachdach beschädigen meist die Dachhaut und stellen ein großes Risiko für eindringende Feuchtigkeit und Kältebrücken dar. Daher ist es von großer Wichtigkeit, bereits bei der Planung eines Flachdaches alle Dachdurchführungen zu bedenken - auch in Anbetracht zukünftiger Installationen von zum Beispiel Solar- oder PV-Anlagen.

Artikel	Bestell-Nr.
Alu Dachdurchführung FDD-02 125 x 125 mm	»754.2143



INNENBIEGEFEDER SATZ

Beschreibung:

Innenbiegefeder Satz metrisch für Rohre mit 6 mm - 10 mm - 12 mm - 15 mm - 16 mm - 18 mm

Durch den einfachen Einsatz einer Biegefeder können Rohre einfach in die gewünschte Form gebogen werden. Die Innenbiegefeder einfach in das Rohr stecken und so an jeder Stelle des Rohrs einsetzen. Durch Einsatz der Innenbiegefeder können Sie das Rohr in einem einzigen Arbeitsschritt biegen, ohne das Rohr zu knicken oder zu beschädigen.

Artikel	Bestell-Nr.
Metrisch - 6mm-10mm-12mm-15mm-16mm-18mm	»436.9902
Zöllig - 1/4"-3/8"-1/2"-5/8"-3/4"	»436.9901



T&S TAUWASSERVERDUNSTER

Beschreibung:

Der langjährig bewährte Standard-Tauwasserverdunster (160 W) mit modernster PTC-Steuerung für problemlosen und wartungsfreien Betrieb. Die Verdunstungsrate beträgt 3 Liter / Tag.

Eigenschaften:

- Eingebaute selbstregelnde Heizung
- Alu-Guss-Gehäuse
- Geeignet für Kühlvitrienen, -pulte, -truhen und -regale

Artikel	Bestell-Nr.
Tauwasserverdunster	»612.1401



REPARATURSCHALTER 4-POLIG

Beschreibung:

Wissen Sie, wo Ihre Anlage abgesichert ist? Der Reparaturschalter ermöglicht ein einfaches Freischalten direkt am Gerät. Der Schalter wurde mit dem Installateur im Hinterkopf entworfen. Mit separater Rückplatte für mühelose Installation.

Eigenschaften:

- Spannung: 230V / 415V AC
- Maximalstrom: 20A
- Oberflächen-montierbar (mit und ohne Rückplatte)
- Abnehmbarer Schalter für leichtes Verdrahten
- Schutzart IP66 für die Nutzung im Innen- und Außenbereich
- Separate Rückplatte mit Wasserwaage für mühelose Installation
- 5 Kabeleinführungsöffnungen
- Arretierbare „AUS“- (bis zu 2 Schlösser) und „EIN“-Position zur Verhinderung eines unbefugten Zugriffs
- Voll konform mit IEC 60947-3

Artikel	Bestell-Nr.
20A IP66	»772.3523
25A IP66	»772.3587
32A IP66	»772.3588



ASPEN XTRA TOOLBOX SCHLAUCHANSCHLUSSSTÜCKE 60-TEILIG

Beschreibung:

Im Lieferumfang enthalten sind unter anderem diverse Anschlussadapter sowohl Gummireduktion, als auch PVC, drei selbstdichtende Schlauchadapter und fünf Anschlussadapter. Xtra Toolbox Adapter Sortiment 60 teilig. Die Toolbox enthält alles, was Sie für die Pumpen-Installation benötigen. Erleichtert den Installationsbetrieb und den Wartungstechnikern die Arbeit! Durch die vorgefüllten Fächer, sollte man dieses Teil immer griffbereit haben. Der Werkzeugkasten wird mit einer illustrierten Anleitung auf der Außenseite sowie Informationen zur Nachfüllung geliefert.



Eigenschaften:

- Die 12 Fächer enthalten diverse Xtra-Zubehörteile
- Erleichtert die professionelle Montage
- Zubehörsätze sind eine solide Hilfe

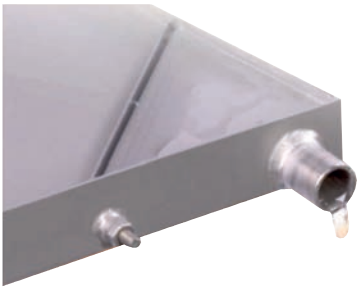
Artikel	Bestell-Nr.
Toolbox 60 teilig	»772.3477

UMWELT ÖLPROTEKTOR

Beschreibung:

Der Ölprotektor ist ein Auffangsystem für darauf aufgestellte Kälte- und Klimaanlage und verhindert entsprechend den rechtlichen Anforderungen, dass in den Protektor gelaufene Öle, Wassergefährdungsklasse eins bis drei (WGK1- WGK3), bei Regen ausgespült werden.

Bitte bei den rechtlichen Anforderungen die unterschiedlichen, länderspezifischen Gesetzgebungen beachten!



Artikel	Bestell-Nr.
CUW1S 1,2L 35x320x900mm	»754.2101
CUW2 1,5L 35x400x950mm	»754.2102
CUW3 2,3L 35x500x1150mm	»754.2103
CUW4 3,9L 35x850x1140mm	»754.2104
CUW5 4,2L 35x930x1140mm	»754.2105
CUW6 4,7L 35x780x1500mm	»754.2106
CUW7 5,4L 35x1200x1500mm	»754.2107
CUW8 4,9L 35x1430x850 mm	»754.2108
CUW9 3,0L 35x1250x590 mm	»754.2109
CUW10 5,8L 35x1750x850 mm	»754.2110

GUS LAUBSCHUTZGITTER

Beschreibung:

Spezielle Anwendungsbereiche erfordern eine Modifizierung der Protektoren. Befindet sich beispielsweise der Montageort in einem von Bäumen überschatteten Bereich, empfehlen wir unsere Laubschutzgitter. Diese halten im Herbst das Laub großflächig vom Ablauf fern und erhalten dessen Funktionsfähigkeit.



Artikel	Bestell-Nr.
Laubschutz 35x150x150mm	»754.2122

HEIZKIT FÜR CUW INKLUSIVE HEIZTHERMOSTAT

Eigenschaften:

- Thermostat mit Pegelstandserfassung
- Schaltvermögen: 10 A, 24 .... 250V AC
- Material: PC
- Abmessungen: 122x120x65 mm
- Schutzart: IP66
- Gewicht: 200g
- Ausstattung: Temperaturregler selbstständig schaltend, Feuchtesensor mit Anschlusskabel, Störmeldekontakt für 230VAC / Kleinspannung bis 2A
- Silikonheizmatte
- Flächenleistung: 200 Watt
- Heizfläche: 200 x 300 mm
- Niedrigste Umgebungstemperatur: -60°C
- Wärmeverteilung: gleichmäßig über die gesamte Heizfläche
- Prüfzeichen: VDE, CE, SEV, UL
- Schutzart: IP65
- Druckfestigkeit: 30 N/cm2
- Dicke: 3,0 mm
- Leistungstoleranz: +/- 10%
- Isolierung: Silikon-Glasfasergewebe



Artikel	Bestell-Nr.
CUW 1-3 / 200 W	»754.2117
CUW 4-10 / 400 W	»754.2118



SAUERMANN TAUWASSERPUMPE SI-20

EIGENSCHAFTEN:

- Spitzenmäßiges Leistungs-Geräusch-Verhältnis: nur 19 dBA
- Geräuschemissionen, die weit unter denen der leisesten Klimageräte liegen
- Zur Verringerung von Vibrationen ist am mitgelieferten Schlauch Isolierschaum angebracht, zuverlässig und ökologisch nachhaltig
- Hält sämtlichen Umwelteinflüssen stand
- Kann Kondensat, das kleine Partikel enthält, ableiten
- So konzipiert, dass sie die meisten auf dem Markt erhältlicher Minipumpen ersetzen kann
- So entwickelt, dass die einzelnen Bauteile für das Recycling von Kunststoffen und Komponenten geeignet sind
- Die schlankste Minipumpe auf dem Markt mit einem Querschnitt von nur 27 x 27 mm
- Kann in alle handelsüblichen Klimageräte eingebaut werden
- Kann in Leitungskanäle integriert und dank 4 seitlichen Befestigungen für Drahtschlauchschellen an Kältemittelleitungen befestigt werden
- Einschalten und Ausschalten des Schwimmerschalters mit einem Klick an einer abgesetzten Steckdose, um die Installation und Wartung zu erleichtern
- Mitgeliefertes Zubehör, um die Montage zu vereinfachen: Befestigungen, Montageplatten, vormontierter Anti-Siphon, usw.
- Hervorragendes Größen-Leistungs-Verhältnis: Maximale Förderleistung von 20 Litern pro Stunde für Klimageräte bis 20 kW
- Patentierte und extrem effiziente Schwingkolbenpumpentechnologie

MERKMALE:

- Max. Fördermenge: 20 l/h
- Max. Ansaughöhe: 3 m Max.
- Förderhöhe: 10 m
- Geräuschpegel: 19 dB(A) in 1 m Abstand

Artikel	Bestell-Nr.
Si-20	»722.4543



SAUERMANN TAUWASSERPUMPE SI-30

EIGENSCHAFTEN:

- Patentierte Schwingkolbentechnologie
- Niedriges Geräuschniveau: 20dBA
- Das Belüftungsventil „Drain Safe“, erhöht die Lebensdauer der Pumpe
- Verriegelbares Steckerkabel
- Sicherheitskontakt: NC (Öffner) 8 A ohmsche Last - 250V
- Isolierklasse: Double insulation

MERKMALE:

- Max. Fördermenge: 20 l/h
- Max. Ansaughöhe: 3 m
- Max. Förderhöhe: 10 m
- Geräuschpegel: 20 dB(A) in 1 m Abstand

Artikel	Bestell-Nr.
Si-30	»722.4460



SAUERMANN TAUWASSERPUMPE DELTA PACK SIGNALWEISS

EIGENSCHAFTEN:

- Einfache Wartung - kein Spezialwerkzeug notwendig
- Pumpe sehr leicht herausnehmbar durch einfaches Abkoppeln aller Anschlüsse und durch überarbeitetes, einfaches Kanal-Clipsystem
- Verschmutzungsgrad des Schwimmerschalters von außen einsehbar
- Kondensatwanne des Schwimmerschalters sehr einfach zu reinigen
- Ausreichend Platz für gängige Kältemittelleitungen
- Auch als Austauschset für viele bestehende Installationen geeignet
- Robuster und zuverlässiger mechanischer, säureresistenter Schwimmerschalter
- Sehr lange Funktionsdauer durch abgestimmtes Filtrations- und Pumpensystem
- Werkseitig eingebautes Belüftungsventil für eine längere Lebensdauer
- Leistungsstarke patentierte Pumpentechnologie für zuverlässigen und sehr leisen Betrieb
- Isolierte Schlauchleitung für zusätzliche Geräuschreduktion

MERKMALE:

- Max. Fördermenge: 22 l/h
- Max. Förderhöhe: 10 m
- Geräuschpegel: 20 dB(A) in 1 m Abstand

Artikel	Bestell-Nr.
Signalweiß (L750xB80xH60mm)	»722.4516



**SAUERMANN TAUWASSERPUMPE DELTA PACK CREMEWEISS**

EIGENSCHAFTEN:

- Intuitive und schnelle Montage
- Einfache Wartung - kein Spezialwerkzeug notwendig
- Pumpe sehr leicht herausnehmbar durch einfaches Abkoppeln aller Anschlüsse und durch überarbeitetes, einfaches Kanal-Clipsystem
- Verschmutzungsgrad des Schwimmerschalters von außen einsehbar
- Kondensatwanne des Schwimmerschalters sehr einfach zu reinigen
- Ausreichend Platz für gängige Kältemittelleitungen
- Auch als Austauschset für viele bestehende Installationen geeignet
- Robuster und zuverlässiger mechanischer, säureresistenter Schwimmerschalter
- Sehr lange Funktionsdauer durch abgestimmtes Filtrations- und Pumpensystem
- Werkseitig eingebautes Belüftungsventil für eine längere Lebensdauer
- Leistungsstarke patentierte Pumpentechnologie für zuverlässigen und sehr leisen Betrieb
- Isolierte Schlauchleitung für zusätzliche Geräuschreduktion

MERKMALE:

- Max. Fördermenge: 20 l/h
- Max. Förderhöhe: 10 m
- Geräuschpegel: 22 dB(A) in 1 m Abstand

Artikel	Bestell-Nr.
Cremweiß (L750xB80xH60mm)	<b>»722.4517</b>



**SAUERMANN TAUWASSERPUMPE SI-83 PACK 2 MAX. 700 L**

EIGENSCHAFTEN:

- Sehr hohe Leistung
- Einfache und schnelle Wartung
- Einfache und schnelle Montage an jedem Ort
- Außergewöhnliche Langlebigkeit und Zuverlässigkeit
- Maximaler Druck (Fördermenge 0): 5,70 m
- Max. Kondensatsäure: pH > 2,5 (Gasbrennwertgeräte)

MERKMALE:

- Max. Fördermenge: 700 l/h
- Max. Förderhöhe: 5,4 m
- Geräuschpegel: 45 dB(A) in 1 m Abstand

Artikel	Bestell-Nr.
Pack 2 max. 700 L	<b>»722.4533</b>



**ASPEN TAUWASSERPUMPE SILENT+ MINI ORANGE**

EIGENSCHAFTEN:

- Zusätzliche Vibrationsdämpfer = deutlich leiserer Betrieb
- Antivibrations-Druckschlauch
- Innovative Pumpenkerne aus Hochtemperaturkunststoff garantieren minimale Lautstärke
- Universallösung für bis zu 16 kW Kälteleistung

MERKMALE:

- Max. Fördermenge: 12 l/h
- Max. Ansaughöhe: 2 m
- Max. Förderhöhe: 10 m
- Geräuschpegel: 19 dB(A) in 1 m Abstand

Artikel	Bestell-Nr.
Silent+ Mini Orange	<b>»772.3436</b>



**ASPEN TAUWASSERPUMPE SILENT+ MINI WHITE**

EIGENSCHAFTEN:

- Blitzschneller Einbau und extrem leiser Betrieb
- Eignung bis 16 kW
- Mini-Split-Systeme für hohe Wände
- Kompakt und diskret
- Abnehmbarer Behälter
- Hitzeschutz
- Selbstansaugend

MERKMALE:

- Max. Fördermenge: 45 l/h
- Max. Förderhöhe: 10 m
- Geräuschpegel: 16 dB(A) in 1 m Abstand

Artikel	Bestell-Nr.
Silent+ Mini White	<b>»772.3579</b>





**ASPEN TAUWASSERPUMPE MINI AQUA**

EIGENSCHAFTEN:

- Leisere Gesamtinstallation
- Innovative Pumpenkerne aus Hochtemperaturkunststoff garantieren minimale Lautstärke
- Vormontiertes Antihebereffektventil
- Sofort einsatzbereit

MERKMALE:

- Max. Fördermenge: 12 l/h
- Max. Ansaughöhe: 2 m
- Max. Förderhöhe: 10 m
- Geräuschpegel: 19 dB(A) in 1 m Abstand



Artikel	Bestell-Nr.
Mini Aqua	<b>»772.3437</b>

**ASPEN TAUWASSERPUMPE SILENT+ SLIMLINE MINI LIME**

EIGENSCHAFTEN:

- Rückwärtskompatibles Plug & Play-Kabel
- Passt zu allen gängigen Kanalsystemen
- Schnelle Installation - kein Schwingungsdämpfer und Antihebertventil mehr zwingend notwendig
- Bis zu 40 l/h Durchflussmenge und bis zu 10-mal geringerer Stromverbrauch
- Geeignet bis 46 kW
- Vibrationsdämpfer
- Pumpe sitzt im Winkel des Kanalsystems
- Links oder rechts installierbar
- Verschiedene Kanalsysteme erhältlich
- Einfache Wartung

MERKMALE:

- Max. Fördermenge: 40 l/h
- Max. Förderhöhe: 15 m
- Geräuschpegel: 16 dB(A) in 1 m Abstand



Artikel	Bestell-Nr.
Mini Lime signalweiß	<b>»772.3594</b>

**ASPEN TAUWASSERPUMPE SILENT+ SLIMLINE MINI LIME**

EIGENSCHAFTEN:

- Rückwärtskompatibles Plug & Play-Kabel
- Passt zu allen gängigen Kanalsystemen
- Schnelle Installation - kein Schwingungsdämpfer und Antihebertventil mehr zwingend notwendig
- Bis zu 40 l/h Durchflussmenge und bis zu 10-mal geringerer Stromverbrauch
- Geeignet bis 46 kW
- Vibrationsdämpfer
- Pumpe sitzt im Winkel des Kanalsystems
- Links oder rechts installierbar
- Verschiedene Kanalsysteme erhältlich
- Einfache Wartung

MERKMALE:

- Max. Fördermenge: 40 l/h
- Max. Förderhöhe: 15 m
- Geräuschpegel: 16 dB(A) in 1 m Abstand



Artikel	Bestell-Nr.
Mini Lime cremeweiß	<b>»772.3595</b>

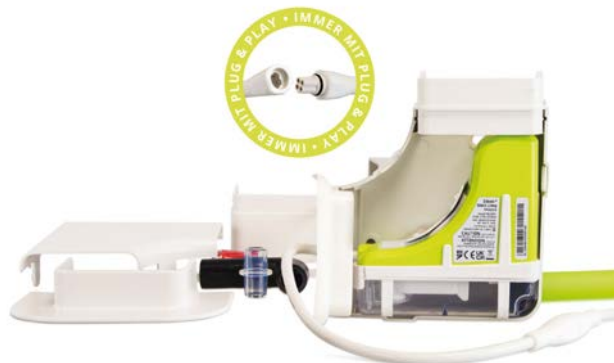
**ASPEN TAUWASSERPUMPE SILENT+ MINI LIME BBJ**

EIGENSCHAFTEN:

- Rückwärtskompatibles Plug & Play-Kabel
- Passt zu allen gängigen Kanalsystemen
- Schnelle Installation - kein Schwingungsdämpfer und Antihebertventil mehr zwingend notwendig
- Bis zu 40 l/h Durchflussmenge und bis zu 10-mal geringerer Stromverbrauch
- Geeignet bis 46 kW
- Vibrationsdämpfer
- Pumpe sitzt im Winkel des Kanalsystems
- Links oder rechts installierbar
- Verschiedene Kanalsysteme erhältlich
- Einfache Wartung

MERKMALE:

- Max. Fördermenge: 40 l/h
- Max. Förderhöhe: 15 m
- Geräuschpegel: 16 dB(A) in 1 m Abstand



Artikel	Bestell-Nr.
Mini Lime BBJ signalweiß	<b>»772.3596</b>

REFCO TAUWASSERPUMPE COMBI

EIGENSCHAFTEN:

- Der Wasserstand wird von einem elektronischen Sensor überwacht -
- kein Schwimmerschalter
- Durch die eingebaute LED kann das Produkt bis zu sieben Pumpenzustände kommunizieren, einschließlich der Alarmzustände.
- Eingebautes Rückschlagventil zur Vermeidung von Rückfluss
- Schutz zum automatischen Abschalten der Klimaanlage im Falle einer Fehlfunktion der Pumpe

MERKMALE:

- Max. Fördermenge: 42 l/h
- Max. Förderhöhe: 20 m
- Max. Ansaughöhe: 3 m
- Geräuschpegel: 20 dB(A) in 1 m Abstand

Artikel	Bestell-Nr.
Combi	»722.7408



REFCO TAUWASSERPUMPE VAMP-F

EIGENSCHAFTEN:

- Minimaler Platzbedarf, nur 26 mm hoch, passend selbst bei minimalen Platzverhältnissen
- Leisester Betrieb dank fortschrittlicher Membranpumpentechnologie und effektiver Vibrationsdämpfung (< 20 dB/A)
- Einfache und schnelle Installation, der ausziehbare Flexschlauch dient als Reservoirersatz (mit Filter und Adapter) zum direkten Anschluss an die Kondensatwanne
- Universelle Einsatzmöglichkeiten: Wandgerät, Deckengerät, Flurgerät
- Pumpleistung bis zu 22 Liter pro Stunde
- Förderhöhe bis zu 15 Meter
- Optische Niveaumesstechnik, bewährter optischer Sensor garantiert einen zuverlässigen Betrieb
- Integriertes Schaltnetzteil, mit einer Eingangsspannung von 100-240 VAC ist die Pumpe universell einsetzbar
- Ersatzteile und Zubehör verfügbar

MERKMALE:

- Max. Fördermenge: 22 l/h
- Max. Förderhöhe: 15 m
- Max. Ansaughöhe: 2 m
- Geräuschpegel: 20 dB(A) in 1 m Abstand

Artikel	Bestell-Nr.
VAMP-F	»722.7412



REFCO TAUWASSERPUMPE VAMP-X

EIGENSCHAFTEN:

- Minimaler Platzbedarf, nur 26 mm hoch, passend selbst bei minimalen Platzverhältnissen
- Leisester Betrieb dank fortschrittlicher Membranpumpentechnologie und effektiver Vibrationsdämpfung (< 20 dB/A)
- Einfache und schnelle Installation, der ausziehbare Flexschlauch dient als Reservoirersatz (mit Filter und Adapter) zum direkten Anschluss an die Kondensatwanne
- Universelle Einsatzmöglichkeiten: Wandgerät, Deckengerät, Flurgerät
- Optische Niveaumesstechnik, bewährter optischer Sensor garantiert einen zuverlässigen Betrieb
- Integriertes Schaltnetzteil, mit einer Eingangsspannung von 100-240 VAC ist die Pumpe universell einsetzbar
- Ersatzteile und Zubehör verfügbar

MERKMALE:

- Max. Fördermenge: 22 l/h
- Max. Förderhöhe: 15 m
- Max. Ansaughöhe: 3 m
- Geräuschpegel: 20 dB(A) in 1 m Abstand

Artikel	Bestell-Nr.
VAMP-X	»722.7413



BIG FOOT MULTI-FRAME 1 X 1,2 M

Beschreibung:

Big Foot Multi Frame B9720 mit Höhenverstellung von 335 mm bis 440 mm. Montagekonsole für die Dachmontage ihres Klimagerätes.

Multi Frame und Multi Frame XL können mithilfe der Erweiterungssätze in jede Richtung verlängert werden und bieten so die Flexibilität, Multi Frame und Multi Frame XL zu kombinieren, um die Rahmengröße und -form entsprechend der Installation zu konfigurieren.

Eigenschaften:

- Kombination möglich mit allen Multi Frame und Multi Frame XL (mit gleichen Beinhöhen)
- Erweiterbar an jeder Seite
- Passt zu einer Vielzahl von Geräten
- Höhenverstellbare Beine
- Verpackt, mit Halterungssatz geliefert

Artikel	Bestell-Nr.
335 bis 440 mm - max. 500 kg	»772.3703





BIG FOOT ERWEITERUNG MULTI-FRAME 1 X 1,2 M

Beschreibung:

Big Foot Erweiterungssatz B9721 mit Höhenverstellung von 335 mm bis 440 mm. Erweiterung der Montagekonsole für die Dachmontage ihres Klimagerätes.

Multi Frame und Multi Frame XL können mithilfe der Erweiterungssätze in jede Richtung verlängert werden und bieten so die Flexibilität, Multi Frame und Multi Frame XL zu kombinieren, um die Rahmengröße und -form entsprechend der Installation zu konfigurieren.



Eigenschaften:

- Kombinierbar mit allen Multi Frame und Multi Frame XL (mit gleichen Beinhöhen)
- Erweiterbar an jeder Seite
- Passt zu einer Vielzahl von Geräten
- Höhenverstellbare Beine
- Einfach zu montieren – Querstreben werden einfach auf die Längsstreben aufgesetzt
- Verpackt, mit Halterungssatz geliefert

Artikel	Bestell-Nr.
Erweiterung 335 bis 440 mm - max. 500 kg	»772.3704

BIG FOOT MULTI-FRAME XL 1,2 X 1,5 M

Beschreibung:

Big Foot Multi Frame XL B9731 mit Höhenverstellung von 335 mm bis 440 mm. Montagekonsole für die Dachmontage ihres Klimagerätes.

Multi Frame und Multi Frame XL können mithilfe der Erweiterungssätze in jede Richtung verlängert werden und bieten so die Flexibilität, Multi Frame und Multi Frame XL zu kombinieren, um die Rahmengröße und -form entsprechend der Installation zu konfigurieren.



Eigenschaften:

- Kombinieren Sie alle Multi Frame und Multi Frame XL (mit gleichen Beinhöhen)
- Erweiterbar an jeder Seite
- Passt zu einer Vielzahl von Geräten
- Höhenverstellbare Beine
- Wird verpackt, mit Halterungssatz geliefert

Artikel	Bestell-Nr.
335 bis 440 mm - max. 500 kg	»772.3707

BIG FOOT ERWEITERUNG MULTI-FRAME XL 1,2 X 1,5 M

Beschreibung:

Big Foot Erweiterungssatz XL B9732 mit Höhenverstellung von 335 mm bis 440 mm. Erweiterung der Montagekonsole für die Dachmontage ihres Klimagerätes.

Multi Frame und Multi Frame XL können mithilfe der Erweiterungssätze in jede Richtung verlängert werden und bieten so die Flexibilität, Multi Frame und Multi Frame XL zu kombinieren, um die Rahmengröße und -form entsprechend der Installation zu konfigurieren.



Eigenschaften:

- Kombinierbar mit allen Multi Frame und Multi Frame XL (mit gleichen Beinhöhen)
- Erweiterbar an jeder Seite
- Passt zu einer Vielzahl von Geräten
- Höhenverstellbare Beine
- Einfach zu montieren – Querstrebe werden einfach auf die Längsstreben aufgesetzt
- Verpackt, mit Halterungssatz geliefert

Artikel	Bestell-Nr.
Erweiterung 335 bis 440 mm - max. 500 kg	»772.3708

NOVAER WANDKONSOLENSATZ WEISS

Beschreibung:

Novaer verstellbare Universalhalterung S-210P mit vormontierten Schnellverschlüssen. Hergestellt aus verzinktem Blech und lackiert mit Polyester-Pulver.



Eigenschaften:

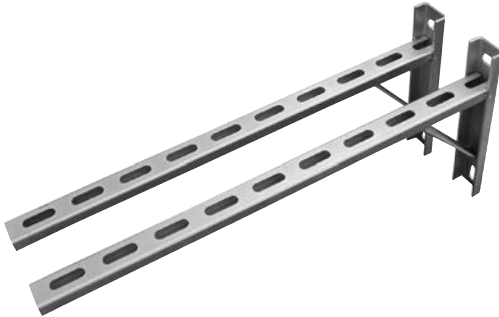
- Einfache Installation und Achsabstandsberechnung
- Optimale Größe für jeden Maschinentyp Maschine
- Wasserwaage und Fuß-Abstandshalter für korrekte Positionierung

Artikel	Bestell-Nr.
420x400x800mm / 120 kg	»730.7004
465x400x800mm / 160 kg	»730.7029
550x400x800mm / 160 kg	»730.7028

EURO UNIVERSALKONSOLE VERZINKT TYP 25

EIGENSCHAFTEN:

- U-Profil mit Führung für Hammerkopfschrauben
- Abmessungen: 600 x 36 x 20 mm (L x B x H)
- Mit Mittelochung 10,5 x 40 mm im Abstand von 60 mm
- Tragkraft: ca. 41 kg (Abhängig von der Belastung. Details in der Tabelle unter Maßzeichnung)



Artikel	Bestell-Nr.
Typ 25	»166.2403
Typ 75	»166.2404

TYCO KONSOLENSET 600 MM MIT SCHALLDÄMMUNG

Beschreibung:

Im Lieferumfang enthalten sind Schwingungsdämpfer, Wandschienen und Ausleger. Das Tyco Konsolenset AIRCON mit Schalldämmung bietet ein ausgezeichnetes Preis/Leistungsverhältnis.

Eigenschaften:

- Zur schallgedämmten Befestigung von Aggregaten und Klimageräten etc. an der Wand
- Rationelle Montage durch vormontierte Bauteile
- Zugeschnittene Systemschienen mit Abschlusskappen
- Einfache Höhenjustierung durch Schiebemuttern
- Variable Einstellung der Befestigungsabstände auf der Konsole durch Schiebemuttern
- Länge: 600 mm // Tragkraft: 120 kg



Artikel	Bestell-Nr.
600 mm mit Schalldämmung	»166.2521

DÄMPFUNGS SOCKEL NOVAER SET KOMPLETT

Beschreibung:

Dieses Set besteht aus zwei Dämpfungssockeln von Novaer und wird mit zwei Schraubensets, zwei Wasserwaagen und zwei Dämpfungssockeln geliefert.

Die Dämpfungssockel bestehen aus recyceltem SBR Kautschuk mit ultrafeinem Granulat, das mit Polyurethan gebunden ist. Diese Zusammensetzung reduziert Vibrationen und sorgt somit für eine lange Lebensdauer der Maschinen und Geräte. Vorgefertigte Befestigungspunkte ermöglichen mit weiteren Dämpfungssockeln eine einfache Sockelerhöhung.



Eigenschaften:

- Geeignet für Rohrleitungen, Lüftungskanäle und Kabeltrassen
- Geeignet für Innen- und Außenanwendungen bei Temperaturen zwischen -40 °C bis +80 °C

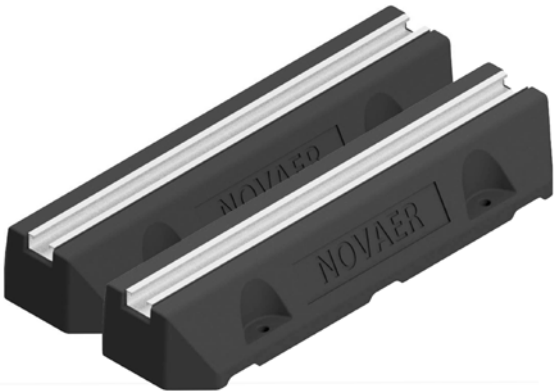
Artikel	Bestell-Nr.
250 mm	»772.3541
450 mm	»772.3542
600 mm	»772.3543
1000 mm	»772.3544

DÄMPFUNGS SOCKEL NOVAER SET KOMPLETT

Beschreibung:

Dieses Set besteht aus zwei Dämpfungssockeln von Novaer und wird mit zwei Schraubensets, zwei Wasserwaagen und zwei Dämpfungssockeln geliefert.

Die Dämpfungssockel bestehen aus recyceltem SBR Kautschuk mit feinem Granulat, das mit Polyurethan gebunden ist. Diese Zusammensetzung reduziert Vibrationen und sorgt somit für eine lange Lebensdauer der Maschinen und Geräte. Vorgefertigte Befestigungspunkte ermöglichen mit weiteren Dämpfungssockeln eine einfache Sockelerhöhung.



Eigenschaften:

- Geeignet für Rohrleitungen, Lüftungskanäle und Kabeltrassen
- Geeignet für Innen- und Außenanwendungen bei Temperaturen zwischen -40 °C bis +80 °C

Artikel	Bestell-Nr.
250 mm	»772.3713
400 mm	»772.3714
600 mm	»772.3715
1000 mm	»772.3716



DÄMPFUNGS SOCKEL BIG FOOT FIX-IT FOOT 600 HOCH BLOCK

**Beschreibung:**  
Big Foot Block 600 für Erhöhung eines Dämpfungssockels.  
Die Dämpfungssockel sind einfach, haltbar und in verschiedenen Größen lieferbar. Zusätzliche Bodenfreiheit kann mit dem Dämpfungssockel Block erreicht werden.

**Eigenschaften:**

- Schnelle und einfache Montage
- Viele Höhen und Längen lieferbar
- Robuster Recyclingkautschuk reduziert die Körperschwingungen und verbessert die Stabilität



Artikel	Bestell-Nr.
Big Foot 600	»772.3466

ARMACELL SPIRALSCHLAUCH

**Beschreibung:**  
Armacell Spiralschlauch SC-SH-16/E30 mit glatter Innenseite. Die Kondenswasserschläuche von Armacell sind aus weichem PVC gefertigt.

BUND = 30 m (nur im Bund erhältlich)

**Eigenschaften:**

- Lieferbar in Einzelkartons als Endlosrolle
- Besonders geeignet zur Unterputzverlegung
- Leicht zu transportierender Karton
- Druckbeständig



Artikel	Bestell-Nr.
16 mm	»346.040550
18 mm	»346.040551
20 mm	»346.040552

ARMACELL WELLSCHLAUCH

**Beschreibung:**  
Der Armacell Wellschlauch SC-CH-1618/E50 ist vorrangig zur Installation direkt an den Kondensatanschluss von Klima-Innengeräten oder mit großen Kondensatwasserpumpen geeignet. Sehr gut geeignet für die Verlegung unter Putz. Es handelt sich um weiches PVC Material. Damit ist eine einfache Montage gewährleistet. Wenn Sie einmal diesen Kondensatschlauch verarbeitet haben, werden Sie begeistert sein!

BUND = 50 m (nur im Bund erhältlich)

**Eigenschaften:**

- Innendurchmesser: 16 / 18 mm
- Lieferbar in Einzelkartons als Endlosrolle
- Besonders geeignet zur Unterputzverlegung
- Leicht zu transportierender Karton
- Druckbeständig



Artikel	Bestell-Nr.
16/18 mm	»346.040553

ARMACELL Y-VERZWEIGUNG

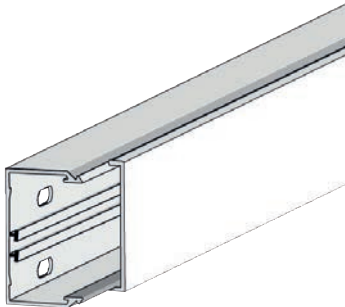
**BESCHREIBUNG:**  
Armacell Y-Verzweigung SC-YW-16-18 für Spiral- und Wellschlauch einsetzbar.



Artikel	Bestell-Nr.
16/18 mm	»348.1234

LICATEC INSTALLATIONSKANAL, REINWEISS

**BESCHREIBUNG:**  
Licatec Installationskanal reinweiß CK 110X60 Mini aus Hart-PVC, schwer entflammbar, selbstverlöschend. Installationskanal - bester Schutz durch geschlossene Kabelführung

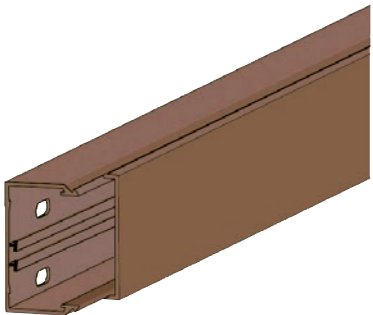


Artikel	Bestell-Nr.
110 x 60 Mini (1 Stk = 2 m)	»349.7392

LICATEC INSTALLATIONSKANAL, BRAUN

Beschreibung:

Licatec Installationskanal braun CK 110 x 60 Mini aus Hart-PVC, schwer entflammbar, selbstverlöschend. Installationskanal - bester Schutz durch geschlossene Kabelführung



Artikel	Bestell-Nr.
110 x 60 Mini (1 Stk = 2 m)	»349.7397

KLEBEBAND GERBAND, WEISS

Beschreibung:

Das Klebeband Gerband 560 Rolle 10m/50mm weiß ist ein reißfestes Weich-PVC-Klebeband mit einem stark klebenden, kältefesten und hitzebeständigen Naturkautschuk-Kleber.

Es wird zum Abdichten und Ummanteln von Isolierstößen, als Endbandage um Isolierschalen und -manschetten, zum Abdichten von Rohrleitungen, Lüftungskanälen und Behältern mit hygroskopischem Füllgut sowie zum Kennzeichnen und Bündeln verwendet.

Eigenschaften:

- Spezifikation DIN 4102-Klasse A2, nicht brennbar
- Träger: Weich-PVC-Folie
- Dicke: 0,13 mm
- Reißfestigkeit: über 60 N / 25 mm
- Klebkraft: über 3 N / 25 mm
- Temperaturbereich: -5°C bis +60°C
- Bandbreite: 50 mm
- Rollenlänge: 10 m weiß, bzw. 25 m schwarz



Artikel	Bestell-Nr.
50 mm x 10 m	»367.4515

THERMO-ISOLIERBAND SELBSTKLEBEND, WEISS

Beschreibung:

Thermo-Isolierband selbstklebend 50 mm x 10 m weiß, 3mm zur Dämmung/ Schutz der Rohrleitungen, Luftkanäle, Behälter (inkl. Bogen, Armaturen, Flansche u.ä.) von Kälte-/Klima- und verfahrenstechnischen Anlagen zur Tauwasserverhinderung und Energieeinsparung.

Eigenschaften:

- Breite 50 mm
- Dicke 3,0 mm
- Rollenlänge 10 m
- Selbstklebend
- Weiß



Artikel	Bestell-Nr.
50 mm x 10 m	»367.9903

TAPE ROLLE NEUTRAL

Beschreibung:

Thermo Isolierband, schwarz, selbstklebend, geeignet für die Dämmung kurzer Rohrstücke und schwer zugänglicher Stellen.

Eigenschaften:

- schwarz
- selbstklebend
- geeignet für die Dämmung kurzer Rohrstücke und schwer zugänglicher Stellen
- Abmessungen: Länge 15m, Breite 50mm, Dicke 3,0mm
- Kartoninhalt: 12 Stück



Artikel	Bestell-Nr.
50 mm x 15 m	»345.0903



ARMAFLEX TAPE ROLLE XG-TAPE

Beschreibung:

Armaflex Tape Rolle zur Dämmung/Schutz der Rohrleitungen, Luftkanäle, Behälter (inkl. Bogen, Armaturen, Flansche u.ä.) von Kälte-/Klima- und verfahrenstechnischen Anlagen. Zur Tauwasserverhinderung und Energieeinsparung. Rolle 15m lang (VE=12 Rollen); Breite: 50mm ; Dicke: 3,0mm.

Eigenschaften:

- Hochflexibles, geschlossenzelliges Dämmmaterial mit hohem Wasserdampfdiffusionswiderstand und niedriger Wärmeleitfähigkeit
- Vernetzter Schaumstoff auf Basis synthetischen Kautschuks (Elastomer)
- Selbstklebebeschichtung
- Max. Medientemperatur: bis +105 °C (Fläche und Band +85 °C) D 4597
- Min. Medientemperatur: -50 °C
- Bei Temperaturen unter -50 °C auf Anfrage



Artikel	Bestell-Nr.
50 mm x 15 m	»345.0910

ARMA-CHEK WRAP

Beschreibung:

Arma-Chek Wrap ist ein neues selbstverschweißendes Material zur Ummantelung von technischen Dämmungen in der Gebäudetechnik und Industrie, das keinen zusätzlichen Kleber oder selbstklebendes Band für die Installation benötigt.



Arma-Chek Wrap wird einfach mit einer Überlappung von 20 mm um das gedämmte Rohr gewickelt. Das selbstverschweißende Material verbindet sich ohne Zugabe eines Klebers mit der Oberfläche der Dämmung. Und das Beste daran: Es vulkanisiert nicht sofort, sodass die Installation trotzdem innerhalb von 10 bis 20 Minuten nach dem Aufbringen angepasst werden kann. Für die Installation wird nur ein Messer oder eine Schere benötigt.

Arma-Chek Wrap bietet die perfekte Kombination aus hoher Flexibilität und mechanischer Beständigkeit. Im Gegensatz zu starren Ummantelungssystemen formt sich das flexible schwarze Material nach einer Belastung durch seine Rückstellkraft wieder in Form zurück. Somit wird die Kompression der darunter liegenden Dämmung vermieden.

Arma-Chek Wrap ist UV- und witterungsbeständig. Es ist regenfest und beständig gegen die meisten Chemikalien. Ob zum Schutz von gedämmten Rohren, Kanälen, Bögen, Flanschen oder T-Stücken, Arma-Chek Wrap ist vielseitig einsetzbar und kann auf verschiedenen technischen Dämmstoffen angebracht werden. Es ist auch die ideale Wahl, wenn eine schnelle Lösung gefragt ist. Die superflexible Ummantelung ermöglicht eine einfache Verarbeitung auch auf engstem Raum und unter schwierigen baulichen Gegebenheiten. Zudem ist das schwarze Material stark absorbierend, dadurch können dünnere Dämmstärken gewählt werden.

Eigenschaften:

- Schnelle und einfache Installation
- Hohe mechanische Beständigkeit
- Hochleistungspolymer auf Basis von Polyisobutylen
- Selbstverschweißend
- Sehr gute UV-und Witterungsbeständigkeit in allen Umgebungen
- Farbe des Produktes: Black / Anthracite
- Halogenfrei (Chlorid, Bromid) nach DIN / VDE 0472, Teil 815, Silikonfrei

Artikel	Bestell-Nr.
ACH-WP70 B=70mm L=10m (0,7m2)	»345.0912
ACH-WP250 B=250mm L=10m (2,5m2)	»345.0913
ACH-WP500 B=500mm L=10m (5,0m2)	»345.0914
ACH-WP750 B=750mm L=10m (7,5m2)	»345.0915
ACH-WP1050 B=1050mm L=10m (10,5m2)	»345.0916



Bosch Home Klima.

Spitzentechnologie, Zuverlässigkeit und Qualität aus Deutschland. Zu einem unschlagbar attraktivem Preis und mit 5 Jahren Garantie! Wir bieten innovative Lösungen, hochwertige Produkte und umfangreiche Erfahrung im Vertrieb und Projektierung im Bereich Klima- und Lüftungstechnik. Wir führen die gesamte Produktpalette von Bosch Klimatechnik. Alle Produkte und weitere Informationen dazu finden Sie unter [www.schiessl-kaelte.de](http://www.schiessl-kaelte.de)



SAUERMANN PVC-SCHLAUCH

BESCHREIBUNG:

Transparenter PVC-Schlauch ACC00910 Ø 6 mm zum Anschließen der Pumpe an die Kondensatableitung. Rollenlänge 50 m.



Artikel	Bestell-Nr.
50 m ID = 6 mm	»722.4488

SAUERMANN PVC-SCHLAUCH, VERSTÄRKT

BESCHREIBUNG:

Transparenter PVC-Schlauch zum Anschließen der Pumpe an die Kondensatableitung.  
Durchmesser: 10 mm  
Länge: 25 m  
Verstärkte Version!



Artikel	Bestell-Nr.
25 m ID = 10 mm	»722.4496

PVC-GEWEBESCHLAUCH

BESCHREIBUNG:

Der PVC-Gewebes Schlauch 16 x 3mm Tauwasser (Bund = 50m) ist robust und qualitativ hochwertig hergestellt.



Artikel	Bestell-Nr.
16 x 3 mm (Bund = 50m)	»723.3422

ASPEN DOPPELROHR KUNSTSTOFFAUFHÄNGER

EIGENSCHAFTEN:

- Einfache Installation
- Passend für M8- und M10-Gewindestangen
- Keine Kabeltrasse erforderlich
- Einfacher Ratschenverschluss



Artikel	Bestell-Nr.
3/8"	»772.3553
1/2"	»772.3554
5/8"	»772.3555

ASPEN MONOROHR KUNSTSTOFFAUFHÄNGER

EIGENSCHAFTEN:

- Erhältlich für M8-Gewindestangen
- Schnelle Befestigung direkt an der Gewindestange
- Leicht zu installieren, anzupassen und zu verlegen
- Passend für metrische und zöllige Rohrmaße



Artikel	Bestell-Nr.
1/4"	»772.3556
3/8"	»772.3557
1/2"	»772.3558
5/8"	»772.3559
3/4"	»772.3560
7/8"	»772.3561
1/4"	»772.3562
3/8"	»772.3563
1/2"	»772.3564
5/8"	»772.3565
3/4"	»772.3566
7/8"	»772.3567



Isoliertes Kupferrohr



NOVAER KUPFERROHR VORISOLIERT / METRISCH

EIGENSCHAFTEN:

- Dampfdiffusionswiderstandszahl der Isolierung:  $\geq 11000 \mu$
- Brandverhalten: DIN 13501-1; Baustoffklasse E / Isolierung Klasse  $B_L - s_1 - d_0$
- Chemikalienbeständigkeit: ausgezeichnet
- Widerstandsfähigkeit gegen Pilz- und Schädlingsbefall: ausgezeichnet
- PE-Schutzfolie, Farbe: Weiß, gaufriert
- Schalldämmung bis zu 30dB der Strömungs- und Kontaktgeräusche bei Metallrohren



Artikel	Bestell-Nr.
6x1mm (Bund=25m)	»321.4033
10x1mm (Bund=25m)	»321.4034
12x1mm (Bund=25m)	»321.4035
16x1mm (Bund=25m)	»321.4036
18x1mm (Bund=25m)	»321.4037
22x1mm (Bund=25m)	»321.4038

NOVAER VORISOLIERTES KUPFERROHR / ZÖLLIG

EIGENSCHAFTEN:

- Dampfdiffusionswiderstandszahl der Isolierung:  $\geq 11000 \mu$
- Brandverhalten: DIN 13501-1; Baustoffklasse E / Isolierung Klasse  $B_L - s_1 - d_0$
- Chemikalienbeständigkeit: ausgezeichnet
- Widerstandsfähigkeit gegen Pilz- und Schädlingsbefall: ausgezeichnet
- PE-Schutzfolie, Farbe: Weiß, gaufriert
- Schalldämmung bis zu 30dB der Strömungs- und Kontaktgeräusche bei Metallrohren



Artikel	Bestell-Nr.
1/4"x0,8mm (Bund=25m)	»321.4039
3/8"x0,8mm (Bund=25m)	»321.4040
1/2"x0,8mm (Bund=25m)	»321.4041
5/8"x1mm (Bund=25m)	»321.4042
3/4"x1mm (Bund=25m)	»321.4043
7/8"x1mm (Bund=25m)	»321.4044



NOVAER VORISOLIERTES KUPFERROHR DOPPEL

BESCHREIBUNG:

Hochwertiges, vorisoliertes Doppel-Kupferrohr im Bund zu 20 Meter für die Klimainstallation. Das Rohr besitzt Kühlschrankqualität und erfüllt die Anforderung der Baustoffklasse E. Für den Einsatz in Klimaanlage, Splitgeräten und Wärmepumpen.

Restlängenanzeige: Wir ersparen Ihnen lästiges Nachmessen oder ungenaues Abschätzen der Restlänge. Anhand der Meterangaben auf der Isolierung erkennen Sie auf einen Blick, wie viele Meter Kupferrohr Sie schon verwendet haben und wie viele Meter Ihnen noch zur Verfügung stehen.

Kühlschrankqualität: Weiches, hochreines Kupferrohr, fertig ummantelt mit weißer, extrem robuster Außenhaut. Gute Isolierwerte und hohe Diffusionswiderstandszahl.

Zwei Rohrdimensionen mit verbundenen Isolierungen: Dadurch wird eine sehr einfache und zeitsparende Verrohrung der Geräte gewährleistet.



Artikel	Bestell-Nr.
TWIN 6/10x1mm (Bund=20m)	»321.4045
TWIN 6/12x1mm (Bund=20m)	»321.4046
TWIN 6/16x1mm (Bund=20m)	»321.4047
TWIN 10/16x1mm (Bund=20m)	»321.4048
TWIN 1/4"-3/8"x0,8 (Bund=20m)	»321.4057



**GARANTIE 5 JAHRE**

Die smarte Wahl für Handwerker

# Werkzeugtaschen und Rucksäcke von VETO PRO PAC



**Exklusiv bei SCHIESSL**



## Cool Automation

# Die smarte Remote-Verwaltung für Ihr Klimasystem

Cool Automation Produkte bieten Plug & Play-Lösungen für eine universelle, einfache und zuverlässige Integration via Remote von Klimasystemen in Gebäudeleittechnik zur digitalen Steuerung, Wartung und Ferndiagnose. Die Software erkennt Fehler bevor die Anlage auf Störung geht, welche Bauteile beschädigt sind und reduziert dadurch massiv die Störungs- und Fehlersuche des Servicepersonals vor Ort.

Sprechen Sie uns gerne dazu an, wir informieren Sie detailliert!



# Kälte

## RIVACOLD SATTEL BLOCKSYSTEM

Beschreibung:

Rivacold entscheidet sich für die fortschrittlichste Technologie bei seinem traditionellen Produkt: Das Blocksystem wird BEST. Ein Meisterstück des Industriedesigns, revolutionäre Elektronik und ein integriertes Konnektivitätssystem machen diesen neuen Propan-Monoblock (R290) für Wände ästhetisch ansprechend, funktionell und „digital“.

Die Serie BEST ist mit hocheffizienten Verdichtern der neuesten Generation ausgestattet. Zusätzliche Effizienzsteigerungen werden durch den Einsatz thermostatischer Expansionsventile, Drucktransmittern und EC-Lüftermotoren erreicht.

Eigenschaften:

- Hermetische Verdichter mit thermischem Motorschutz
- Verflüssiger mit geriffelten Rohren (Ø = 5 mm)
- Verdampfer mit geriffelten Rohren (Ø 5/16“)
- EC-Lüftermotoren für Verflüssiger und Verdampfer
- Hochdruck-Sicherheitsschalter
- Hoch- und Niederdruckstransmitter
- Türkontaktschalter mit Kabel (L = 2,5 m)



### NORMALKÜHLUNG (LEISTUNGSANGABE 0/+32°C)

Artikel	Bestell-Nr.
BEWS251MA10P / 230V / R290 / 938 W / 8,20 m³	»743.4284
BEWS251MA20P / 230V / R290 / 1256 W / 11,80 m³	»743.4285
BEWS301MA30P / 230V / R290 / 1607 W / 17,90 m³	»743.4286
BEWS301MA40P / 230V / R290 / 2023 W / 24,20 m³	»743.4287
BEWS302MA50P / 230V / R290 / 2521 W / 41,90 m³	»743.4288
BEWS302MA50P / 400V / R290 / 2521 W / 41,90 m³	»743.4289
BEWS352MA60P / 230V / R290 / 3066 W / 53,70 m³	»743.4290
BEWS352MA60P / 400V / R290 / 3066 W / 53,70 m³	»743.4291
BEWS352MA70P / 230V / R290 / 3245 W / 57,50 m³	»743.4292
BEWS352MA70P / 400V / R290 / 3245 W / 57,50 m³	»743.4293
BEWS352MA80P / 230V / R290 / 3904 W / 70,70 m³	»743.4294
BEWS352MA80P / 400V / R290 / 3904 W / 70,70 m³	»743.4295

RIVACOLD SATTEL BLOCKSYSTEM

EIGENSCHAFTEN:

- Stopferpaneele für Huckepackaggregate (WS): 100mm, 150mm, 200mm
- Elektrophoresebehandlung von Wärmeübertrager (Verflüssiger + Verdampfer)
- Kit Verlängerungskabel in 5 m und 10 m Länge (Licht, Türrahmenheizung, Türkontaktschalter)
- Fernschalttafel mit 5m-Kabel und 10m-Kabel
- Vorrichtung Master & Slave (5m Kable)
- Kit Verbindungskabel für Alarmrelais 5 m
- IoT - Fernüberwachung und -steuerung (Wi-fi - 2G). Das Gateway funktioniert nur mit 2,4-GHz-Wi-Fi-Netzwerken und mit WPA/WPA2 Verschlüsselung



TIEFKÜHLUNG (LEISTUNGSANGABE -20/+32°C)

Artikel	Bestell-Nr.
BEWS251LA10P / 230V / R290 / 663 W / 4,60 m³	»743.4296
BEWS251LA20P / 230V / R290 / 919 W / 7,40 m³	»743.4297
BEWS301LA30P / 230V / R290 / 1069 W / 9,10 m³	»743.4298
BEWS301LA40P / 400V / R290 / 1274 W / 11,60 m³	»743.4299
BEWS302LA50P / 230V / R290 / 1539 W / 17,40 m³	»743.4301
BEWS302LA50P / 400V / R290 / 1539 W / 17,40 m³	»743.4302
BEWS352LA60P / 230V / R290 / 2161 W / 29,60 m³	»743.4303
BEWS352LA60P / 400V / R290 / 2161 W / 29,60 m³	»743.4304
BEWS352LA70P / 400V / R290 / 2580 W / 38,50 m³	»743.4305

EBM VENTILATORMOTOR 230 V

EIGENSCHAFTEN:

- Material: Kunststoffgehäuse
- Förderrichtung: blasend oder saugend (je nach Flügelrad)
- Drehrichtung: CCW (Sicht auf Antriebsseite)
- Einbaulage: beliebig
- Betriebsart: Dauerbetrieb (S1) Lagerung wartungsfreie Lagertechnik
- Motorschutz: durch Elektronik
- Elektrischer Anschluss: Netzkabel



Artikel	Bestell-Nr.
NiQ3212-330250-V14.11	»128.1323

UNIVERSAL VENTILATORMOTOR

BESCHREIBUNG:

Gekapselte Spaltpol-Wechselstrommotoren in internationaler Qualitätsnorm. VDE-geprüft, mit 3adrigem Anschlußkabel, ab 16 Watt thermogeschützt. Spezialschmiersystem für Temperaturbereich -30 bis 50 °C, selbstschmierend mit großer Ölreserve. Betrieb in jeder Einbaulage. Drehrichtung auf die Welle gesehen links. Elektrischer Anschluß 230-240V/1/50Hz ±10 %, Drehzahl 1300 min-1 bei 50 Hz, 1550 min-1 bei 60 Hz, Isolierklasse B. Mit 2 verschiedenen Fußbefestigung durch 2 Gewindebolzen M4, Abstand 18 mm bzw. 26 mm. Rückseitige Lagerschale mit 3 Bohrungen M4, 120° versetzt, Teilkreisdurchmesser 72 mm. Vordere und hintere Lagerschale mit 4 Gewindeschrauben M4 mit Muttern verschraubt.



Artikel	Bestell-Nr.
VN5-13/027	»133.2203
VN7-20/898	»133.2204
VN10-20/028	»133.2205
5-82-CE-3016/VN16-30	»133.2206
VNT18-30/312	»133.2214
VNT25-40/030	»133.2207



## Werkzeug

### SCHNELLKUPPLUNG MIT SCHRADERVENTIL

#### BESCHREIBUNG:

Schnellkupplung mit Schraderventil von Refco. Automatisch voller Druck am Ventilkern ohne Justierung und unabhängig von der Kernstellung. Die Kupplungshälften werden einzeln an die Anschlussfittings und Schlauchenden angeschlossen, sodass das System einfach ohne jeden Kältemittelverlust geöffnet werden kann. Bei Schlauchdemontage gibt es keinen Kältemittel- bzw. Ölverlust.

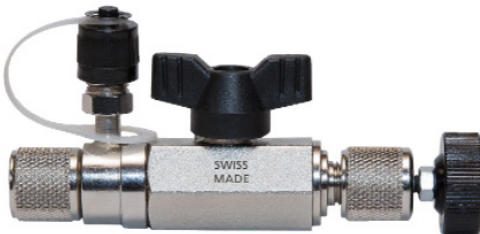


Artikel	Bestell-Nr.
gerade - 7/16" UNF x 7/16" UNF	»315.9901
90° - 7/16" UNF x 7/16" UNF gebogen	»315.9902
gerade - 7/16" UNF x 1/2"- 20 UNF	»314.9991
90° - 7/16" UNF x 7/16" UNF gebogen	»314.9992

### REFCO SCHRADERVENTILWECHSELSCHLÜSSEL

#### EIGENSCHAFTEN:

- Schnelles evakuieren und füllen
- Sicheres entfernen oder wechseln von Schraderventilen – ohne Kältemittelverlust
- Vakuumdicht
- Swiss Made
- Anschluss A: 1/4" SAE | Ventilkern | Innengewinde
- Anschluss B: 1/4" SAE | Außengewinde
- Anschluss C: 1/4" SAE | Außengewinde | Flare
- Betriebsdruck: 60 bar
- Verpackung: Blister
- Material: Messing | Aluminium | Kunststoff
- Farbe: blank | schwarz
- Systemanschluss: 1/4" SAE | Mit Ventildrucker
- Geräteanschluss: 1/4" SAE



Artikel	Bestell-Nr.
32525	»314.9821
32525-1/2"-20UNF für R410A	»314.9822



FIELDPIECE ELEKTRONISCHES LECKSUCHGERÄT DR82EU

EIGENSCHAFTEN:

- 10 Jahre Sensorlebensdauer
- Löst bei Seifenblasen und Öl nicht aus
- Kompakt, damit es perfekt in der Hand liegt
- Mehrere Alarme
- LED-beleuchtete Spitze und lauter Summer vereinfacht die Lecksuche in kritischen Umgebungen
- Empfindlichkeit höher als 1 g/Jahr
- Robust und IP54-zertifiziert
- 10 Stunden Akkulaufzeit
- Helles, blaues LCD-Display mit Hintergrundbeleuchtung
- Klare numerische Leckgrößenanzeige sowie Balkendiagramm
- Elektrisch nicht leitfähige, robuste Sonde, die dort bleibt, wo sie sein soll
- Geeignet für A2L-Kältemittel



Artikel	Bestell-Nr.
DR82EU mit IR-Technologie	»417.9972

FIELDPIECE ELEKTRONISCHES LECKSUCHGERÄT SCL2EUR

EIGENSCHAFTEN:

- Erfasst Kältemitteländerungen und zeigt in kontaminierten Bereichen eine ausgezeichnete Reaktionsfähigkeit
- Lange Lebensdauer des Sensors bis zu 10 Jahre
- Drei Empfindlichkeitsstufen, bis zu 6 g pro Jahr
- Wiederaufladbarer Lithium-Ionen-Akku



Artikel	Bestell-Nr.
SCL2EUR für R744/CO2	»417.9973

INFICON ELEKTRONISCHES LECKSUCHGERÄT D-TEK 3

EIGENSCHAFTEN:

- Empfindlichkeit von 1 g/Jahr
- Umfasst nur Kältemittelsensor
- Komplett neu gestalteter Infrarotsensor
- Branchenweit längste Sensorlebensdauer
- Einfacher Vor-Ort-Austausch
- Neue Lithium-Ionen-Batterie
- Schnellladefähig
- Automatischer und manueller Nullabgleichs-Modus
- Empfindlichkeit sinkt nicht im Laufe der Zeit
- Robuster Transportkoffer im Lieferumfang



Artikel	Bestell-Nr.
D-TEK 3	»417.3142

INFICON ELEKTRONISCHES LECKSUCHGERÄT D-TEK STRATUS

EIGENSCHAFTEN:

- Empfindlichkeit von 0,03 oz./Jahr (1 g/Jahr)
- Innovativer Gaswolken-Suchmodus mit ppm-Anzeige
- Schnellere Lokalisierung von Leckagen denn je
- Zwei Lecksuchgeräte in einem mit Gaswolken-Suche und Pinpoint-Modus
- Erkennt alle FCKW, HFCKW und HFOs
- Völlig neu gestalteter Infrarotsensor
- Neuer Lithium-Ionen-Akku
- Automatischer und manueller Nullabgleich
- Die Empfindlichkeit nimmt mit der Zeit nicht ab
- Robuster Tragekoffer inklusive



Artikel	Bestell-Nr.
D-TEK Stratus	»417.3136

INFICON SENSOR CO2 FÜR D-TEK STRATUS/ D-TEK 3

BESCHREIBUNG:

Der CO<sub>2</sub>-Sensor von Inficon ist ein speziell entwickelter Ersatz- bzw. Zusatzsensor für das Lecksuchgerät **D-TEK Stratus**. Er ermöglicht die präzise und zuverlässige Erkennung von **Kohlenstoffdioxid (CO<sub>2</sub>)**-Leckagen in Kälte- und Klimaanlage.



Artikel	Bestell-Nr.
D-TEK Stratus/ D-TEK 3	»417.3138

BOSCH ELEKTRONISCHES LECKSUCHGERÄT CS LD 1.0

BESCHREIBUNG:

Im Lieferumfang enthalten sind das CS LD 1.0, ein Transportkoffer, 5 x Ersatzfilter, ein USB-Ladeblock inklusive Ladekabel.

Mit dem Bosch CS LD 1.0 haben Sie immer den richtigen Sensor installiert. Egal, ob FCKW, HFCKW, HFC, HOF-Verbindungen, HC-Kältemittel, Formiergase aus (95 % N2 und 5 % H2) oder Ammoniak; die vorinstallierte Sensorspitze detektiert alle gängigen Kältemittel. Das lästige Austauschen des Sensors beim Einsatz an unterschiedlichen Systemen ist nicht mehr notwendig.

Dadurch wird der Sensor nicht unnötig verschmutzt oder mechanisch belastet. Die Sensor-Lebensdauer wird verlängert und die Arbeiten bei der Lecksuche werden beschleunigt. Der einzigartige „Leak Tracing“ Modus erleichtert das Aufspüren von schwer zu findenden Leckstellen. Das robuste Gehäuse in bewährter Qualität garantiert eine lange Lebensdauer.



Artikel	Bestell-Nr.
CS LD 1.0	»417.9438

SCHIESSL LECKSUCHSPRAY 400 ML

EIGENSCHAFTEN:

- Sprühabstand ca. 30-50 cm
- Biologisch abbaubar
- Lecksuchspray mit Korrosionsschutz
- Spezialsprühkopf



Artikel	Bestell-Nr.
Lecksuchspray	»355.2502

SÄURETESTER

BESCHREIBUNG:

QwikCheck ist ein schneller und effektiver Weg den Kälte- und Klimakreislauf auf Säure zu testen. Säure im Kreislauf kann Ausbrand verursachen. Die gelbe bis rote Farbskala macht das Ablesen des Ergebnisses einfach. Anders als andere Methoden ist der QwikCheck Säuretest sauber und schnell. 5 Sekunden auf das Schraderventil drücken – fertig.



Artikel	Bestell-Nr.
Säuretester	»352.4001

DICHTMITTEL SUPER SEAL

BESCHREIBUNG:

Dichtmittel für Kälteanlagen bis 1,8 kg mit Schlauch.

Das Kälte- und Klimaanlage-dichtmittel SUPER SEAL repariert schnell und einfach kleinste Leckagen, durch die ca. 15% Kältemittel pro Monat verloren gehen. Es können auch mehrere Leckagen hintereinander abgedichtet werden. SUPER SEAL ist mit jedem Kältemittel und jedem Öl kompatibel, da es keine chemischen Reaktionen mit einer dieser Komponenten eingeht. Es reagiert nur mit der Luftfeuchte bzw. dem Kondenswasser wenn es aus der Leckage austritt.



Artikel	Bestell-Nr.
Dichtmittel 30 ml	»365.5703

BOSCH HOCHDRUCK-ABSAUGGERÄT RG 4.0

EIGENSCHAFTEN:

- Geeignet auch für A2L/A2/A3 Kältemittel\*
- Werkzeug für den professionellen Einsatz
- Nach internationalen Normen zertifiziert
- Robust und schlagfest
- Ruhiger und zuverlässiger Betrieb
- Montage auf Grundplatte für einfache Wartung
- Einzylinder-Kompressor stabil, zuverlässig und ölfrei
- Die Schutzabdeckung hält Schmutz von Manometern und Bedienelement
- Elektrische und kältetechnische Anschlüsse an gegenüberliegenden Seiten des Gerätes
- Speziell entwickelte Halterungen und Füße sorgen für Stabilität, Geräusch- und Vibrationsdämpfung
- \*Für FCKW, HFCKW, HFKW und Klasse A2L + A2, A3 Kältemittel jedoch nicht für NH3. Speziell für Kältemittel mit besonders hohen Drücken, wie z.B. R410A.



Artikel	Bestell-Nr.
RG 4.0	»418.4013

FIELDPIECE DIGITALES ABSAUGGERÄT MR45INT

EIGENSCHAFTEN:

- Geeignet für A2L, einschließlich R32
- Schutz vor Spannungsabfall (Betrieb bis hinunter zu 95 V Wechselstrom)
- Selbstspülung mit einem Drehknopf
- Doppelte Drehzahl (3.000/min) und doppelte Leistung (0,75 kW) mit Gleichstrommotor
- Extragroßer Kondensator liefert schnelle Kühlleistung, besonders an heißen Tagen
- Wiegt nur 10 kg (22 lbs)
- Wasserbeständig gegenüber direkter Regeneinwirkung
- Bequem zugängliche Anschlüsse
- Lange Lebensdauer und geringe Reibung durch Keramikzylinder
- Doppelzylinder-Kompressor
- Einfache Schlauchanschlüsse und integriertes Kabelstaufach
- Großes Display mit Hintergrundbeleuchtung und Statusmeldungen



Artikel	Bestell-Nr.
MR45INT	»418.9911

FIELDPIECE DIGITALES ABSAUGGERÄT MR53INT

Beschreibung:

Das Fieldpiece Rückgewinnungsgerät MR53 mit ATEX-Rating ist für die Verwendung mit Kältemitteln A3, A2L und A1 konzipiert.

Eigenschaften:

- Leicht und tragbar (11kg)
- Automatische Anpassung der Motorleistung
- Einzelnes Drehventil
- Großes LCD-Display zum Ablesen der Messwerte



Artikel	Bestell-Nr.
MR53INT	»418.9912

CPS ABSAUGGERÄT TRS 21 E

EIGENSCHAFTEN:

- Für alle Kältemittel der Klasse A1, A2L und A3 (Vorsichtsmaßnahmen berücksichtigen) geeignet.
- Funkensicher! Gesonderte TÜV-Zulassung für R32 und HFO.
- Premium-Messingfittings
- Wiegt nur 11,5 kg!
- Schnellste ARI-Absaugraten in seiner Klasse, bestes Verhältnis von Geschwindigkeit zu Gewicht in der Branche!
- Revolutionäres Design in „Vakuumpumpen“-Stil
- Fünf einzigartige patentierte und zum Patent angemeldete Design-Elemente
- Dampf- oder Flüssigkeitsabsaugung, einschließlich R-410A
- Extrem kompakt und leicht zu transportieren
- Kompressor: Ölfreier 2 - Zylinder – Kolbenkompressor
- Filtration: im Sauganschluss



Artikel	Bestell-Nr.
TRS 21 E	»418.5711

CPS UNTERKÜHLER FÜR RÜCKGEWINNUNG MT69

EIGENSCHAFTEN:

- Leicht und kompakt
- Kombinierbar mit fast allen Rückgewinnungsgeräten
- Kühlung durch Wasser und Eiswasser ergibt beste Kondensationsergebnisse



Artikel	Bestell-Nr.
MT69 (2x 7/16 UNF, 38bar)	»418.5709



**HOCHDRUCK-ABSAUGGERÄT PROMAX RG 3000 E**

EIGENSCHAFTEN:

- Leichte Konstruktion
- Mit Tragegriff
- Leicht zu bedienen
- Ideal für Service und Kundendienst
- Kein Ölwechsel
- Luftgekühlter, ölfreier Verdichter
- CE-Zeichen
- Für alle Kältemittel außer NH<sub>3</sub>
- Mit Baumusterprüfung
- Mit Sicherheitsdruckbegrenzer (SDBK)



Artikel	Bestell-Nr.
Promax RG 3000 E	<b>»418.4009</b>

**CPS AUTOMATISCHE FÜLL-UND ENTLERWAAGE CC-220**

EIGENSCHAFTEN:

- Zum Füllen und Entleeren
- Automatische Abschaltung nach 10 min. ohne Wertänderung
- Genauigkeit 0,015% vom Ablesewert
- Überlastungsschutz mechanisch und akustisch
- Gewicht 2,55 kg
- 9V Stromversorgung
- Auflösung ± 10 gr
- Wiegekapazität 100 kg



Artikel	Bestell-Nr.
CC-220 (100kg)	<b>»461.5719</b>

**FIELDPIECE VAKUUMPUMPE RUNQUICK**

EIGENSCHAFTEN:

- 170 l/min Durchflussrate mit 15 µm Höchstvakuum
- 0,37 kW Wechselstrommotor
- RunQuick™-Ölwechselsystem bietet spontane Ölwechsel in Sekundenschnelle
- Ölbehälter mit Hintergrundbeleuchtung – Ermöglicht die Beurteilung des Öl- und Systemzustands
- Staufach für zusätzliche Ölflasche
- Öl-Kompatibilität: Fieldpiece-Vakuumpumpenöl (hochraffiniert und optimiert für ordnungsgemäße Abdichtung und Schmierung)
- Kompressor: Drehschieber, zweistufig
- UMDREHUNGEN PRO MINUTE: 3440
- Stromquelle: 120 VAC @ 60 Hz 1 Phase
- Nominale Stromaufnahme: 5,0 AAC
- Endvakuum an den Eingangsanschlüssen: 15 Mikrometer
- Abmessungen: 201 mm x 296 mm x 406 mm
- Gewicht: 13,2 kg
- Betriebsumgebung: 30°F bis 122°F (-1,1°C bis 50°C)
- Anschlussgrößen: (1) 1/4“, (2) 3/8“, (1) 1/2“ für einfache Schlauchanschlüsse
- Stabiler Sockel sorgt für aufrechten Stand
- Kleine Stellfläche – 22 Kubikzentimeter
- Vierteldrehung-Gasballast mit LED-Anzeige
- Praktisches, abnehmbares Kabelstaufach



Artikel	Bestell-Nr.
VP67EU / 170l/min	<b>»411.9935</b>

**FIELDPIECE VAKUUMPUMPENÖL**

EIGENSCHAFTEN:

- Niedriger Dampfdruck, ideal für die Vakuumerzeugung
- Funktioniert unter allen Bedingungen, dank breitem Temperaturbereich
- Hochgradig raffiniert für gleichbleibende Leistung
- Sorgt für ordnungsgemäße Abdichtung und Schmierung
- Entwickelt für das RunQuick®-Ölwechselsystem



Artikel	Bestell-Nr.
Öl (Packung je 3 Stück) / 237ml	<b>»411.9934</b>

JAVAC VAKUUMPUMPE A1/A2L/A3 CC-31 A2L

EIGENSCHAFTEN:

- Dualspannung 110/240v
- Zweistufig
- Geeignet für alle Standard- und A2L/A3-Kältemittel
- Dreifachanschluss (1/4SAE,3/8SAE &1/2 ACME)
- Optionen für Ammoniak verfügbar
- Magnetventil
- Leicht zugänglicher Ölablass



Artikel	Bestell-Nr.
CC-31 A2L 1,4 CFM 40l/min	»411.7417

JAVAC VAKUUMPUMPE A1/A2L/A3 CC-141 A2L

EIGENSCHAFTEN:

- Dualspannung 110/240v
- Zweistufig
- Geeignet für alle Standard- und A2L/A3-Kältemittel
- Dreifachanschluss (1/4SAE,3/8SAE &1/2 ACME)
- Optionen für Ammoniak verfügbar
- Magnetventil
- Leicht zugänglicher Ölablass



Artikel	Bestell-Nr.
CC-141 A2L 5,3 CFM 151l/min	»411.7418

JAVAC VAKUUMPUMPE A1/A2L/A3 CC-231 A2L

EIGENSCHAFTEN:

- Dualspannung 110/240v
- Zweistufig
- Geeignet für alle Standard- und A2L/A3-Kältemittel
- Dreifachanschluss (1/4SAE,3/8SAE &1/2 ACME)
- Optionen für Ammoniak verfügbar
- Magnetventil
- Leicht zugänglicher Ölablass



Artikel	Bestell-Nr.
CC-231 A2L 8,9 CFM 251l/min	»411.7419

CPS AKKU-VAKUUMPUMPE VPB2D18VDC IM KOFFER

EIGENSCHAFTEN:

- Ausgestattet mit CPS® Exclusive Ölnebel freie Abluft Port
- VP Serie Dual Stage-Modelle mit Gasballastventil ausgerüstet
- Sicherheitshandgriff, ergonomisch geformt für leichten Transport
- Solide Ausführung, daher resistent gegen leichte Erschütterungen
- Luftgekühlter Motor ermöglicht den Einsatz bei höheren Temperaturen
- Äußerst hohes Endvakuum von ca. 0,02 - 0,03 mbar (2-stufig) und 0,065 - 0,13 mbar (1-stufig)
- Mehrfache Sauganschluss-Verbindung zur besseren Handhabung
- Ölablaßventil für schnellen Ölwechsel
- Schauglas um den Ölstand jederzeit kontrollieren zu können



Artikel	Bestell-Nr.
VPB2D18VDC im Koffer	»411.5738

TESTO SMARTE VAKUUMPUMPE A1/A2L/A3 TESTO 565I

EIGENSCHAFTEN:

- Vollautomatisierter Evakuierungsprozess mit integriertem Haltetest bei Verwendung in Kombination mit der testo 552i Vakuumsonde
- Eine App für alles: Messungen konfigurieren, überwachen und Daten verwalten mit der testo Smart App
- Einfacher Ölwechsel und Schauglas zur schnellen Bewertung des Ölstandes
- Rückschlagventil zur Vermeidung von Vakuumverlust bei Stromunterbrechung
- Bluetooth: BLE 5.0 (30m Entfernung)



Artikel	Bestell-Nr.
testo 565i 7 CFM 198 l/min	»411.9201

REFCO SCHRADERVENTILDURCHGANGSÖFFNER A-33010

BESCHREIBUNG:

Schraderventildurchgangsöffner 7/16“ x 7/16“ UNF

Artikel	Bestell-Nr.
A-33010 7/16“UNFx7/16“UNF	»314.9802





REFCO SCHRADERVENTILDURCHGANGSÖFFNER  
A-33410

BESCHREIBUNG:

Schraderventildurchgangsöffner 7/16" x 1/2"-20 UNF

Artikel	Bestell-Nr.
A-33410 7/16"UNFx1/2"-20UNF	»314.9803



REFCO SCHRADERVENTILDURCHGANGSÖFFNER  
A-38010

BESCHREIBUNG:

Schraderventildurchgangsöffner für einfaches Befüllen und Evakuieren von Kältekreisläufen.

Artikel	Bestell-Nr.
A-38010 1/4" SAE x 1/4" SAE	»314.9827



REFCO SCHRADERVENTILDURCHGANGSÖFFNER  
A-38410

BESCHREIBUNG:

Schraderventildurchgangsöffner für einfaches Befüllen und Evakuieren von Kältekreisläufen.

Artikel	Bestell-Nr.
A-38410 1/4" SAE x 5/16" SAE	»314.9828

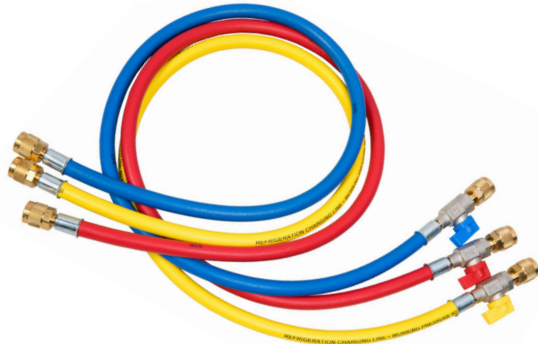


REFCO FÜLLSCHLAUCHSATZ 60BAR MIT KUGELVENTIL

EIGENSCHAFTEN:

- Farbiger Gummimantel
- 2 gerade Anschlüsse
- 3 Füllschläuche 7/16" UNF (blau, rot, gelb)
- Kleines Kugelventil
- Länge der Schläuche je 150 cm
- Teflon Dichtung

Artikel	Bestell-Nr.
60 bar 3 x 1500 mm farbig mit Kugelventil	»325.8044



REFCO RATSCHENKASTEN RMK IM KUNSTSTOFFKASTEN

EIGENSCHAFTEN:

- Spezialwerkzeugsatz für die Kältetechnik
- 19 Teile komplett im Kunststoffkasten
- Chrom-Vanadium-Stahl
- Verchromt
- Hochglanzpoliert

Artikel	Bestell-Nr.
Ratschenkasten im Koffer	»425.5202



ROTHENBERGER ROHRABSCHNEIDER 6 - 35 MM

BESCHREIBUNG:

Der Rothenberger Rohrabscneider TUBE CUTTER 35 6-35 mm 70027 ist ein stabiler Teleskop - Rohrabscneider. Gleichbleibend enger Arbeitsradius von 123 mm, exakte Teleskopführung, Vorschub synchron zur Umdrehung, leichtes und schnelles Verstellen des Arbeitsbereiches, Metallhandgriff, zwei Führungsrollen mit Einstich für bördelnahen Schnitt, versenkbarer Rohr-Innengrater und Ersatzschneidrad im Griff sind seine Pluspunkte.

Artikel	Bestell-Nr.
TUBE CUTTER 35 6 - 35mm	»431.8408



ROTHENBERGER BÖRDELGERÄT TAUMEL 6 - 18 MM

EIGENSCHAFTEN:

- Ein-Hand-Schnell-Spannsystem
- Automatischer Tiefenanschlag
- Perfekte Positionierung des Rohres zum Bördelkonus
- Garantierte Normbördel
- Verhinderung von kostspieligen Leckagen
- Durchmesser 6 - 18 mm

Artikel	Bestell-Nr.
Bördelgerät Taumel	»434.8452



DREHMOMENTGABELSCHLÜSSEL-SATZ  
8-TEILIG

EIGENSCHAFTEN:

- 8-teiliges Set
- Robuste Tragetasche
- Produktgewicht: 3,5 kg

Artikel	Bestell-Nr.
Drehmomentgabelschl.-Satz 17 - 29 mm, 8-teilig	»443.8426



ROTHENBERGER PRESSWERKZEUG MIT AKKU / LADEGERÄT

EIGENSCHAFTEN:

- Schnell: durch Turbo-Druck dauert eine Verpressung nur 3 Sekunden
- Stark: verpresst Metallfittings bis Ø 35 mm und Kunststoffsysteme bis Ø 40 mm
- Handlich: perfekt ausbalanciert - der Schwerpunkt liegt da, wo der Nutzer sie greift
- Klein und leicht: mit 34 cm Länge wiegt die ROMAX Compact TT nur 2,5 kg

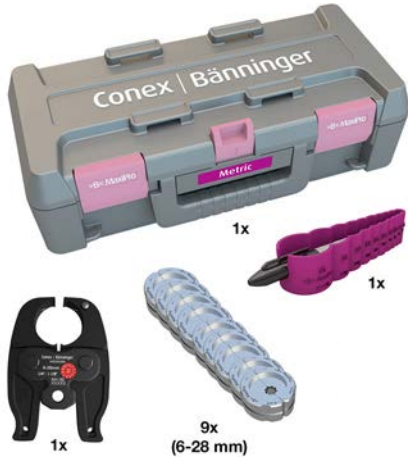
Artikel	Bestell-Nr.
Presswerkzeug ROMAX Compact TT für MaxiPro	»443.8441



IBP B MAXIPRO METRISCH STARTERPAKET INKL.  
PRESSWERKZEUG

LIEFERUMFANG:

- 1x Rothenberger „Rocase“ Werkzeugkoffer
- 1x IBP Koffer >B< MaxiPro metrisch
- 1x Rothenberger Presswerkzeug ROMAX Compact TT ohne Akku/ Ladegerät - Artikelnummer: 443.8440
- 1x IBP Grundbacke B MaxiPro metrisch MJRB BMAXI ohne Wechseleinsätze - Artikelnummer: 313.970242
- 1x Rothenberger Akku RO BP 18V / 2.0 Ah - Artikelnummer: 443.8460
- 1x IBP Wechseleinsatz B MaxiPro metrisch 6 mm für Grundbacke MJRB BMAXI - Artikelnummer: 313.970243
- 1x IBP Wechseleinsatz B MaxiPro metrisch 8 mm für Grundbacke MJRB BMAXI - Artikelnummer: 313.970244
- 1x IBP Wechseleinsatz B MaxiPro metrisch 10 mm für Grundbacke MJRB BMAXI - Artikelnummer: 313.970245
- 1x IBP Wechseleinsatz B MaxiPro metrisch 12 mm für Grundbacke MJRB BMAXI - Artikelnummer: 313.970246
- 1x IBP Wechseleinsatz B MaxiPro metrisch 15 mm für Grundbacke MJRB BMAXI - Artikelnummer: 313.970247
- 1x IBP Wechseleinsatz B MaxiPro metrisch 16 mm für Grundbacke MJRB BMAXI - Artikelnummer: 313.970248
- 1x IBP Wechseleinsatz B MaxiPro metrisch 18 mm für Grundbacke MJRB BMAXI - Artikelnummer: 313.970249
- 1x IBP Wechseleinsatz B MaxiPro metrisch 22 mm für Grundbacke MJRB BMAXI - Artikelnummer: 313.970250
- 1x IBP Wechseleinsatz B MaxiPro metrisch 28 mm für Grundbacke MJRB BMAXI - Artikelnummer: 313.970251
- 1x IBP Tiefenlehre B MaxiPro MPM DEP metrisch - Artikelnummer: 313.970127
- 1x Rothenberger Rohrabschneider TUBE CUTTER 35 6-35mm 70027 - Artikelnummer: 431.8408
- 1x Rothenberger Innen/Außen Entgrater 6 bis 35mm 1500000237 - Artikelnummer: 432.8405
- 1x Rothenberger Rohrentgrater UNIGRAT 21660 - Artikelnummer: 432.8404
- 3x Rothenberger Reinigungsvlies ROVLIES (Packinhalt=10 Stck) 45268 - Artikelnummer: 332.9912
- 15x IBP Muffe B Maxipro MPM5270 10 Cu - Artikelnummer: 313.970217
- 15x IBP Muffe B Maxipro MPM5270 12 Cu - Artikelnummer: 313.970218
- 15x IBP Muffe B Maxipro MPM5270 18 Cu - Artikelnummer: 313.970221
- 15x IBP Bogen 90° B Maxipro MPM5002 10 Cu - Artikelnummer: 313.970151
- 15x IBP Bogen 90° B Maxipro MPM5002 12 Cu - Artikelnummer: 313.970152
- 15x IBP Bogen 90° B Maxipro MPM5002 18 Cu - Artikelnummer: 313.970155



Artikel	Bestell-Nr.
MaxiPro metrisch	»313.970253



IBP B MAXIPRO STARTERPAKET OHNE PRESSMASCHINE METRISCH

LIEFERUMFANG:

- 1x IBP Koffer >B< MaxiPro metrisch
- 1x IBP Grundbacke B MaxiPro metrisch MJRB BMAXI ohne Wechseleinsätze - Artikelnummer: 313.970242
- 1x IBP Wechseleinsatz B MaxiPro metrisch 6 mm für Grundbacke MJRB BMAXI - Artikelnummer: 313.970243
- 1x IBP Wechseleinsatz B MaxiPro metrisch 8 mm für Grundbacke MJRB BMAXI - Artikelnummer: 313.970244
- 1x IBP Wechseleinsatz B MaxiPro metrisch 10 mm für Grundbacke MJRB BMAXI - Artikelnummer: 313.970245
- 1x IBP Wechseleinsatz B MaxiPro metrisch 12 mm für Grundbacke MJRB BMAXI - Artikelnummer: 313.970246
- 1x IBP Wechseleinsatz B MaxiPro metrisch 15 mm für Grundbacke MJRB BMAXI - Artikelnummer: 313.970247
- 1x IBP Wechseleinsatz B MaxiPro metrisch 16 mm für Grundbacke MJRB BMAXI - Artikelnummer: 313.970248
- 1x IBP Wechseleinsatz B MaxiPro metrisch 18 mm für Grundbacke MJRB BMAXI - Artikelnummer: 313.970249
- 1x IBP Wechseleinsatz B MaxiPro metrisch 22 mm für Grundbacke MJRB BMAXI - Artikelnummer: 313.970250
- 1x IBP Wechseleinsatz B MaxiPro metrisch 28 mm für Grundbacke MJRB BMAXI - Artikelnummer: 313.970251
- 1x IBP Tiefenlehre B MaxiPro MPM DEP metrisch - Artikelnummer: 313.970127
- 1x Rothenberger Rohrab Schneider TUBE CUTTER 35 6-35mm 70027 - Artikelnummer: 431.8408
- 1x Rothenberger Innen/Außen Entgrater 6 bis 35mm 1500000237 - Artikelnummer: 432.8405
- 1x Rothenberger Rohrentgrater UNIGRAT 21660 - Artikelnummer: 432.8404
- 3x Rothenberger Reinigungsvlies ROVLIES (Packinhalt=10 Stck) 45268 - Artikelnummer: 332.9912
- 15x IBP Muffe B Maxipro MPM5270 10 Cu - Artikelnummer: 313.970217
- 15x IBP Muffe B Maxipro MPM5270 12 Cu - Artikelnummer: 313.970218
- 15x IBP Muffe B Maxipro MPM5270 18 Cu - Artikelnummer: 313.970221
- 15x IBP Bogen 90° B Maxipro MPM5002 10 Cu - Artikelnummer: 313.970151
- 15x IBP Bogen 90° B Maxipro MPM5002 12 Cu - Artikelnummer: 313.970152
- 15x IBP Bogen 90° B Maxipro MPM5002 18 Cu - Artikelnummer: 313.970155



Artikel	Bestell-Nr.
MaxiPro metrisch Starterpaket	»313.970254

IBP B MAXIPRO GRUNDBACKE OHNE WECHSELEINSÄTZE METRISCH

EIGENSCHAFTEN:

- Flammfreie Verbindungstechnik – keine Feuergefahr, keine Genehmigung für Arbeiten mit offener Flamme notwendig
- Beim Arbeiten mit >B< MaxiPro wird kein Schutzgas benötigt
- Reduziert Installationszeiten und -kosten
- Verarbeitung durch nur einen Monteur, auch ohne Sicherheitszonen oder -absperrrungen
- Einfacher Baustellenbetrieb ohne Gasflaschen
- Jederzeit reproduzierbare, gleichmäßige Qualität der Verbindung
- Durch eine Verpressung vor, auf und hinter der O-Ring-Sicke wird mit >B< MaxiPro eine dauerhaft dichte, kraftschlüssige Verbindung hergestellt
- Hochwertiger HNBR-Dichtring
- Die zylindrische Rohrführung am Fitting erleichtert das Einführen des Rohres und verhindert eine Beschädigung des O-Rings
- >B< MaxiPro für die Kältetechnik sind zur eindeutigen Unterscheidung mit einer rosa Markierung gekennzeichnet
- Potentialausgleich: >B< MaxiPro Verbindungen sind elektrisch leitend
- Bewährte Presstechnik, über 20 Jahre Erfahrung und Millionen von Installationen weltweit
- Das leichte, kompakte Werkzeug erlaubt den Einsatz auch unter beengten Platzverhältnissen
- Wir empfehlen den Einsatz der erprobten und getesteten Rothenberger-Werkzeuge
- >B< MaxiPro ist UL- zertifiziert und als Fitting für die Kälte- und Klimatechnik gemäß SA44668 gelistet



Artikel	Bestell-Nr.
MaxiPro Grundbacke metrisch	»313.970242

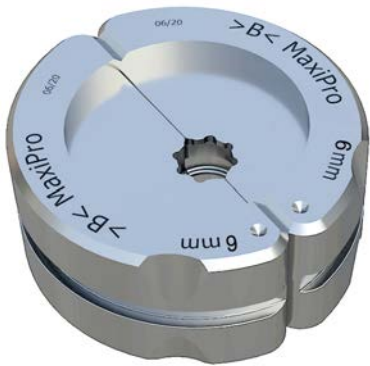


Klimaanlagen und Wärmepumpen vom erfahrenen Experten

IBP B MAXIPRO WECHSELEINSÄTZE

BESCHREIBUNG:

IBP Wechseleinsatz 6 mm für >B< MaxiPro Grundbacke MJ03CB19KN.



Artikel	Bestell-Nr.
6 mm für Grundbacke	»313.970243
8 mm für Grundbacke	»313.970244
10 mm für Grundbacke	»313.970245
12 mm für Grundbacke	»313.970246
15 mm für Grundbacke	»313.970247
16 mm für Grundbacke	»313.970248
18 mm für Grundbacke	»313.970249
22 mm für Grundbacke	»313.970250
28 mm für Grundbacke	»313.970251

IBP TIEFENLEHRE MAXIPRO

BESCHREIBUNG:

Conex-Bänninger IBP Tiefenlehre >B< „MAXIPRO“ // 1/4“ bis 1 1/8“ mit Markierstift.

Nach über 110 Jahren Erfahrung in der Herstellung von Fittings und mit über 3 Jahrzehnten Erfahrung im Bereich der Entwicklung von Pressfittings stellt Conex|Bänninger mit >B< MaxiPro nun ein Fittingsystem vor, das die Verbindungstechnik im Kälte- Klimabereich revolutionieren wird. >B< MaxiPro ist ein robustes Press-System zur Herstellung dauerhaft dichter, sicherer Rohrverbindungen. Verglichen mit traditionellen Techniken wird durch Zeitersparnis und Flexibilitätsgewinn eine signifikante Steigerung der Produktivität erreicht. >B< MaxiPro kann mit weichen, halbharten und harten Kupferrohren\* nach EN 12735-1, EN 12735-2 oder ASTM B280 in zölligen Abmessungen für alle kältetechnischen Anwendungen verwendet werden.



Artikel	Bestell-Nr.
zöllig 1/4“ - 1 1/8“	»313.970002

IBP TIEFENLEHRE MAXIPRO

BESCHREIBUNG:

IBP Tiefenlehre metrisch 6 bis 35 mm mit Markierstift.

Artikel	Bestell-Nr.
metrisch	»313.970127



ROHRBIEGEGERÄT

BESCHREIBUNG:

Robustes und bewährtes Rohrbiegegerät zum Biegen von weichen Kupferrohren mit 1 – 1,5 mm Wandstärke. Jeder Winkel bis 180° biegsam. Das Gerät hat eine Ratsche, sodass bequem immer im günstigsten Hebelarm gebogen werden kann. Dadurch weniger Kraftaufwand. Für jeden Rohrdurchmesser ein eigenes Gerät. Material: Stahl eloxiert / Alu / Gummi.

Artikel	Bestell-Nr.
Rohrdurchmesser 10 mm	»435.9907
Rohrdurchmesser 12 mm	»435.9908
Rohrdurchmesser 15 mm	»435.9909
Rohrdurchmesser 16 mm	»435.9910
Rohrdurchmesser 18 mm	»435.9911
Rohrdurchmesser 22 mm	»435.9912



TESTO SMART PROBES KÄLTE-SET IM ETUI

EIGENSCHAFTEN:

- Geringer Kältemittelverlust durch schlauchlose Anwendung
- Schnelle und einfache Installation direkt auf dem Druckanschluss
- Automatische Berechnung der Verdampfungs- und Verflüssigungstemperatur via testo Smart Probes APP
- Berechnung von Anlagenparametern – wie z. B. Überhitzungen – an Kälteanlagen via testo Smart Probes APP
- Erleichtert die Arbeit an Systemen mit weit auseinanderliegenden Messstellen
- Messdaten-Analyse und -Versand via testo „SMART PROBES APP“
- Praktisches testo Smart Case zur Verstaung und für den Transport

Artikel	Bestell-Nr.
Kälte-Set	»471.970010





TESTO SMART PROBES KLIMA-SET IM ETUI

EIGENSCHAFTEN:

- Einfache Parametrierung des Auslasses/Kanalquerschnitts
- Auflistung mehrerer Volumenströme und Berechnung des Gesamtvolumenstroms (im Protokoll)
- Erkennung von Schimmelgefahr durch die gemeinsame Verwendung von testo 605i und testo 805i
- Schnelle Bilddokumentation mit IR-Temperaturmesswerten und Messfleckmarkierung
- Messdaten-Analyse und -Versand via testo „Smart Probes App“
- Praktisches testo Smart Case für Aufbewahrung und Transport



Artikel	Bestell-Nr.
Klima-Set	»471.970011

TESTO TEMPERATURMESSGERÄT TESTO 925

EIGENSCHAFTEN:

- Einfache, schnelle und präzise Temperaturmessung mit Thermoelement Typ K Fühler (1 Fühler TE Typ K enthalten)
- Schnelle In-App-Konfiguration, Grafikverlauf, Second Screen und Messdatenspeicher in der testo Smart App
- Vielfältige Einsatzgebiete durch großen Messbereich von -50 °C bis 1000 °C
- Große Fühlerauswahl optional und kompatibel mit handelsüblichen TE Typ K Fühlern
- Messdaten speichern
- Kunden und Messstellen verwalten
- Dokumentation vor Ort
- E-Mail-Versand des Berichts



Artikel	Bestell-Nr.
Temperaturmessgerät mit App	»471.970049

TESTO SCHUTZHÜLLE TOPSAFE FÜR TESTO 110/925/625

EIGENSCHAFTEN:

- Schutzklasse IP65, mit eingestecktem Fühler
- Schützt das Messgerät vor Stoß und Schmutz
- Mit Befestigungsmagneten und Aufstellbügel



Artikel	Bestell-Nr.
Schutzhülle TopSafe	»471.970050

TESTO OBERFLÄCHENFÜHLER FÜR TESTO 925/830

EIGENSCHAFTEN:

- Schnelle Reaktionszeit (3 Sekunden) dank Thermoelementband
- Thermoelement Typ K
- Auch für nicht-plane Oberflächen
- Messbereich kurzzeitig bis +500°C



Artikel	Bestell-Nr.
Oberflächenfühler	»471.9778

TESTO LUFTFÜHLER FÜR TESTO 925/830

EIGENSCHAFTEN:

- Testo Luftfühler 0602 1793 TE Typ K für testo 925/830



Artikel	Bestell-Nr.
Luftfühler	»471.9783

TESTO TAUCH-/EINSTECHFÜHLER FÜR TESTO 925/830

EIGENSCHAFTEN:

- Thermoelement Typ K
- Ansprechzeit von 7 Sekunden
- Wasserdicht
- Messbereich: -60 bis +400 °C



Artikel	Bestell-Nr.
Tauch-/Einstechfühler	»471.9787

TESTO OBERFLÄCHENFÜHLER FÜR TESTO 925

EIGENSCHAFTEN:

- Testo Oberflächenfühler TE Typ K für testo 925



Artikel	Bestell-Nr.
Oberflächenfühler	»471.9788

TESTO ROHRANLEGEFÜHLER FÜR TESTO 925

EIGENSCHAFTEN:

- Mit Klemmbügel: sorgt für eine schnelle und einfache Befestigung des Fühlers an Rohren mit Durchmesser von 5 bis 65 mm
- TE Typ K Temperaturfühler mit 1.2 Meter langem Kabel
- Messbereich: -60 ... +130 °C, kurzzeitig bis +280 °C



Artikel	Bestell-Nr.
Rohranlegefühler	»471.9220

TESTO DIGITALE 2 WEGE MONTEURHILFE IM KOFFER

EIGENSCHAFTEN:

- Erfordert iOS 11.0 oder neuer / Android 6.0 oder neuer
- Erfordert mobiles Endgerät mit Bluetooth® 4.0
- Besonders kompakt und zuverlässig
- Alle Ergebnisse auf einem Blick dank großem Grafik-Display
- Einfache, kabellose Messung von Vakuum und Temperatur
- Noch flexibler messen und dokumentieren mit der testo Smart App
- Noch einfacher zum Ergebnis durch geführte Messmenüs
- Komfortables Kältemittelmanagement in der App



Artikel	Bestell-Nr.
Monteurhilfe im Koffer / App steuerbar	»471.970016

REFCO HYDRAULIKEXPANDERSATZ IM KOFFER, INKL. ENTGRATER

EIGENSCHAFTEN:

- Einhand-Bedienung
- Raumsparend
- 120° Winkel
- Austauschbare Köpfe
- Kompatibilität
- Entgrater RFA-209-STYLO-HD



Artikel	Bestell-Nr.
Hydraulikexpandersatz mit Köpfen	»434.8002

JAVAC PORTABLE LIFTER 120 KG

BESCHREIBUNG:

Der Javac EDGE Portable Lifter ist die ultimative Lösung für das Heben und Positionieren von schweren Geräten. Entwickelt, damit Sie auch unter schwierigen Bedingungen sicher und effizient arbeiten können. Geeignet für Kondensatoren, Verdampfer, Rohrleitungen, Lüftungsanlagen, Rohrleitungen und viele andere Anwendungen.



Artikel	Bestell-Nr.
JAVAC Portable Lifter, 120 kg 3,7 m	»435.3413

TESTO DIGITALE 4 WEGE MONTEURHILFE IM KOFFER

BESCHREIBUNG:

Im Lieferumfang der elektronischen Monteurhilfe testo 558s 0564 5581 Smart Vakuum Set befinden sich unter anderem eine Digitale Monteurhilfe und ein Kaliber-Protokoll.

Mit der digitalen Monteurhilfe testo 558s mit 4-Wege-Ventilblock führen Sie Ihre Messungen an Kälte- und Klimaanlage sowie Wärmepumpen besonders schnell durch. Das große Display unterstützt Sie auch grafisch bei der einfachen Bewertung der Ergebnisse. Hinterlegte Programme leiten durch die Messung und ermöglichen die automatische Bestimmung von zahlreichen wichtigen Anlagen-Parametern wie z.B. Überhitzung, Druckabfallprüfung oder Evakuierung.

Durch die im Set enthaltene Bluetooth-Vakuumsonde testo 552i macht testo 558 als erste Monteurhilfe überhaupt zudem die kabellose Vakuummessung möglich. Bluetooth-Sonden für Temperatur, Druck und Feuchte lassen sich unkompliziert direkt mit dem Gerät verbinden und bieten maximale Flexibilität bei der Anwendung. In Verbindung mit der testo Smart App erledigen Sie die digitale Dokumentation direkt vor Ort. Mit der App verfügen Sie zudem immer über die aktuellen Kältemittel und können Ihre eigenen Favoriten setzen und an das Gerät übertragen. Dank bewährter Qualität und hoher Robustheit können Sie sich unter allen Bedingungen auf eine kontinuierlich hohe Leistung Ihrer Monteurhilfe von Testo verlassen.



Artikel	Bestell-Nr.
Testo digitale 4 Wege Monteurhilfe im Koffer	»471.970054



**ROTHENBERGER EXPANDER SATZ IM KASTEN**

EIGENSCHAFTEN:

- Kosten für Fittings und Lagerhaltung entfallen
- Umarbeiten von Rohrstücken zu Muffen
- Bis zu 50 % Einsparung der Kosten für Arbeitszeit, Lötmaterial, Lötstellen und Energie gegenüber Fittingverbindung
- Sichere Rohrverbindung nach DVGW
- Robust, leicht und verschleißarm
- Exaktes Einstellen des Kapillarspalts
- EPT-Technologie, innenliegender Kniehebel



Artikel	Bestell-Nr.
Expander Satz im Kasten ROLOCK	<b>»434.8470</b>

**SCHIESSL NOTSPULE**

EIGENSCHAFTEN:

- Material: ABS Kunststoff
- Magnet: Permanent Magnet
- Ersetzt Spulen mit Stecker und Kabel beim Probelauf
- Außen: 41,0 mm
- Zur Druckprobe, zum Evakuieren oder zur Simulation
- Höhe: 42,5 mm
- Wichtiges Hilfsmittel
- Bohrgröße: 15,5 mm



Artikel	Bestell-Nr.
Notspule 15 mm	<b>»244.2831</b>

**ROBINAIR REFRAKTOMETER RA 75240**

EIGENSCHAFTEN:

- Zur Messung des Gefrierpunkts von auf Propylenglykol und Ethylenglykol basierenden Kühlmitteln
- Einsetzbar auch zur Überprüfung von Elektrolytlösung in Batterien
- Präzisions-Instrument mit hochwertiger Optik
- Skalenbereich von 0 °C bis -76 °C (32 °F bis -60 °F)
- Inklusive Etui, Pipetten und Kalibrierungs-Schraubendreher
- Einfach zu bedienen
- Hochwertige Ausführung aus Aluminium

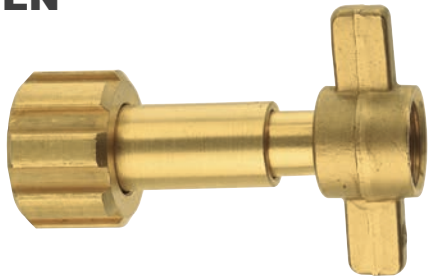


Artikel	Bestell-Nr.
Refraktometer	<b>»488.7401</b>

**PROPAN-UMFÜLLSTUTZEN FÜR KLEINFLASCHEN**

BESCHREIBUNG:

Zum Selbstabfüllen von 0,5 kg-Propankleinfラスchen aus 3, 5 oder 11 kg Propangasflaschen, bestehende aus Messing, mit Führungsstift



Artikel	Bestell-Nr.
Propan-Umfüllstutzen f. Kleinfl. u. BOL3 822-0809	<b>»414.8458</b>

**REFCO AKKU-BÖRDELGERÄT FLARE-E-M METRISCH**

EIGENSCHAFTEN:

- Präzises und schnelles 45° Bördeln
- Leicht und kompakt: ideal für Rohrbearbeitung an schwer zugänglichen Stellen
- Inkl. 6 metrischer Bördelklemmen: 6 mm, 8 mm, 10 mm, 12 mm, 16 mm, 18 mm
- Hochleistungsakku: Bis zu 135 Bördelungen pro Akkuladung
- Akku-Schutz: Schutz vor Überladung, Entladung, Überhitzung, Überstrom und Kurzschluss
- Maximale Arbeitssicherheit: Bördelklemmen lassen sich sicher arretieren, und das FLARE-e startet nur, wenn die Bördelklemme installiert ist
- Manueller Abbruch eines gestarteten Bördelungsprozesses
- Integrierte Beleuchtung: für beste Sichtverhältnisse selbst in dunklen Ecken
- Mitgeliefertes Ladegerät: garantiert schnelles Aufladen
- Geliefert im robusten Kunststoffkoffer inkl. Entgrater



Artikel	Bestell-Nr.
Refco Akku-Bördelgerät metrisch 6/8/10/12/16/18 mm	<b>»433.8008</b>

**REFCO AKKU-BÖRDELGERÄT FLARE-E-Z ZÖLLIG**

EIGENSCHAFTEN:

- Präzises und schnelles 45° Bördeln
- Leicht und kompakt: ideal für Rohrbearbeitung an schwer zugänglichen Stellen
- Inkl. 6 zölliger Bördelklemmen: 1/4“, 5/16“, 3/8“, 1/2“, 5/8“, 3/4“
- Hochleistungsakku: Bis zu 135 Bördelungen pro Akkuladung
- Akku-Schutz: Schutz vor Überladung, Entladung, Überhitzung, Überstrom und Kurzschluss
- Maximale Arbeitssicherheit: Bördelklemmen lassen sich sicher arretieren, und das FLARE-e startet nur, wenn die Bördelklemme installiert ist
- Manueller Abbruch eines gestarteten Bördelungsprozesses
- Integrierte Beleuchtung: für beste Sichtverhältnisse selbst in dunklen Ecken
- Mitgeliefertes Ladegerät: garantiert schnelles Aufladen
- Geliefert im robusten Kunststoffkoffer inkl. Entgrater



Artikel	Bestell-Nr.
Refco Akku-Bördelgerät zöllig 1/4“-3/4“	<b>»433.8009</b>

**SCHIESSL HARTLÖTGERÄT SATZ MIT SAUERSTOFF-/PROPANFLASCHE**

EIGENSCHAFTEN:

- Kompakte, leichte Bauweise
- TÜV geprüftes Transportgestell
- Wiederbefüllbare Flaschen
- Hohe Flammenleistung
- Hoher Sicherheitsstandard
- Leicht bedienbar
- Umfangreiches Zubehör
- Zusätzliche Halterungen ermöglichen ein ordentliches Verstauen
- Hochwertige Sicherheitseinrichtungen (Flammensperre)
- Schlauchpaket nach ISO 3821
- Made in EU

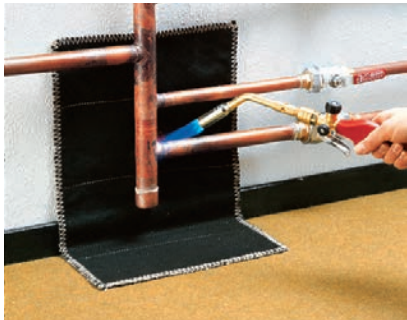


Artikel	Bestell-Nr.
Hartlötgerät-Satz SPL 1.2	<b>»414.8370</b>

**ROTHENBERGER FLAMMSCHUTZMATTE 330 x 500 mm**

EIGENSCHAFTEN:

- Schwerentflammbar und temperaturbeständig bis 840 °C
- Dauertemperaturbeständig bis 700°C bei direkter Flammeneinwirkung und flüssiger Schlacke
- Gute Formbarkeit, lange Lebensdauer, asbestfrei, keramikfrei und gesundheitlich unbedenklich



Artikel	Bestell-Nr.
Flammenschutzmatte 330 x 500 mm	<b>»414.8336</b>

**KUPFERHARTLOT 2x 2x 500 mm**

EIGENSCHAFTEN:

- Dynaflow Legierung
- Vierkant Ausführung



Artikel	Bestell-Nr.
Kupferhartlöt 2,0 x 2,0 x 500 mm	<b>»331.9966</b>

**KONDENSATPUMPEN**

Entdecken Sie unser Angebot an Kondensatabsaugpumpen und Zubehör. Alles dazu unter [schiessl-kaelte.com](https://www.schiessl-kaelte.com)



 **sauermann®**



# Reinigung

## REINIGUNGSMITTEL FÜR VERFLÜSSIGER RTU CC SPRÜHFLASCHE

### Beschreibung:

Der gebrauchsfertige Verflüssigerreiniger RTU™ CC ist ideal zur Anwendung im Rahmen eines regelmäßigen Wartungsprogramms. Er beseitigt alle gängigen Arten von Schmutz und Fremdkörpern nicht nur äußerst effektiv, sondern ist auch biologisch abbaubar. Sicher in der Anwendung.

### Eigenschaften:

- Beseitigt alle gängigen Arten von Schmutz und Fremdkörper
- Erhöht die Leistungsfähigkeit des Systems
- Allzweckreiniger auf Alkalibasis
- Zum Wegschäumen hartnäckiger Ablagerungen
- Kein Mischen notwendig (Ready To Use)
- Nach einer Einwirkzeit bis 10 Minuten wird der Reiniger mit etwas Wasser abgespült



Artikel	Bestell-Nr.
Sprühflasche 1L (gebrauchsfertig)	<b>»489.9903</b>

## REINIGUNGSMITTEL UNIVERSAL EASYCLEAN SPRAY

### Beschreibung:

EasyClean®, der Universalreiniger als Aerosol, geeignet für Verdampfer und Verflüssiger. Effektive Reinigung im Rahmen der Routinewartung. Einfache und sichere Anwendung.

### Eigenschaften:

- Geeignet für Verdampfer und Verflüssiger
- Greift nur den Schmutz an – nicht den Wärmetauscher
- Zweckmäßiges, leistungsstarkes Aerosol



Artikel	Bestell-Nr.
600 ml (Aerosolspray)	<b>»489.9904</b>

REINIGUNGSMITTEL FÜR VERDAMPFER + DESINFE. RTU ECD SPRÜHFLASCHE

**Beschreibung:**  
RTU™ ECD ist ein Verdampferreiniger und Desinfektionsmittel. Seine hochwirksame Reinigungskraft verbessert die Effektivität der Anlage und sorgt für umfassende Hygiene. Die verbesserte Rezeptur enthält QX-60®, ein Desinfektionsmittel der neuen Generation. QX-60® tötet 99,999 % aller Bakterien innerhalb von 60 Sekunden.

- Eigenschaften:**
- Mit QX-60® – Tötet 99,999 % aller Bakterien innerhalb von 60 Sekunden
  - Entfernt Verschmutzungen, Schlamm und Schimmel
  - Verbessert die Raumluftqualität
  - Von Aspen Pumps und anderen führenden Herstellern von Kondensatpumpen empfohlen
  - Erfüllt europäische Standards EN 1276 und EN 1650 für Bakterizide und Fungizide



Artikel	Bestell-Nr.
Sprühflasche 1L (gebrauchsfertig)	»489.9905

REINIGUNGSMITTEL FÜR VERDAMPFER + DESINFE. EASYCARE SPRAY

**Beschreibung:**  
EasyCare®, der Verdampferreiniger mit Desinfektionsmittel als Aerosol, für gute Raumluftqualität. Seine überaus wirksame Reinigung steigert die Effektivität Ihres Systems, während das Desinfektionsmittel für umfassende Hygiene sorgt.

- Eigenschaften:**
- Tötet Bakterien, Pilze und Viren
  - Zweckmäßiges, leistungs- und druckstarkes Aerosol
  - Verbessert die Raumluftqualität



Artikel	Bestell-Nr.
600 ml (Aerosolspray)	»489.9906

REINIGUNGSSCHAUM FÜR VERFLÜSSIGER EASYFOAM SPRAY

**Beschreibung:**  
EasyFoam® ist ein sehr bewährter, leistungsstarker Verflüssigerreiniger als praktisches Aerosol. Durch den kraftvollen Sprühdruck gelangt der Reinigungsschaum tief in den Wärmetauscher. Perfekt zur Entfernung von tiefsitzendem, hartnäckigem Schmutz in mehrreihigen Verflüssigern.

- Eigenschaften:**
- Säurefreier Reinigungsschaum für Kondensatoren
  - Ideal zur Beseitigung von hartnäckigem Schmutz
  - Besonders geeignet für mehrreihige Verflüssiger
  - Einfache Anwendung



Artikel	Bestell-Nr.
600 ml (Aerosolspray)	»489.9907

REINIGUNGSMITTEL FÜR OBERFLÄCHEN EASYFINISH SPRAY

**Beschreibung:**  
Ganz egal wie sauber der Wärmetauscher ist, ein verfärbtes oder dreckiges Gehäuse kann den Eindruck einer schmutzigen Einheit erwecken. EasyFinish™ ist ein Diffusor- und Gehäusereiniger, zur Entfernung von Nikotin, Fett und allgemeinem Schmutz. Hinterlassen Sie einen sauberen Eindruck – innen wie außen – mit EasyFinish™.

- Eigenschaften:**
- Geeignet für nahezu alle Klimaanlage
  - Sichere Beseitigung von Fingerabdrücken etc. auf Kunststoffoberflächen und Metallgehäusen
  - Beseitigt mühelos Nikotin, Fett und allgemeinen Schmutz



Artikel	Bestell-Nr.
600 ml (Aerosolspray)	»489.9908



ENTKALKUNGSMITTEL FÜR ROHRE HIDROX KANISTER

**Beschreibung:**  
Hidroxtm ist ein Entkalker für Kühltürme und wassergekühlte Verflüssiger. Kalk und Schlamm werden restlos entfernt. Dank der fortschrittlichen Formel wird die gesamte offene Wasserseite des Systems effektiv gereinigt und so dessen Wirksamkeit gesteigert.

- Eigenschaften:**
- Für Kühltürme, Rohre, Kondensatoren und Warmwasserbereiter
  - Enthält Hemmstoffe zum Schutz von Metalloberflächen
  - Farbanzeige als Gewährleistung eines Dauerschutzes
  - Hydrox ist ein Kalklöser für wassergekühlte Kondensatoren und Kühltürme
  - Entfernt sämtliche Kalkablagerungen und Schleimbildungen
  - Spezielle Zusammensetzung konditioniert das gesamte offene Kühlwassersystem, erhöht damit die Effizienz der Kälteanlage



Artikel	Bestell-Nr.
Kanister 5L (Konzentrat)	<b>»489.9922</b>

REINIGUNGSMITTEL FÜR VERFLÜSSIGER SUPERCLEAN KANISTER

**Beschreibung:**  
SuperClean™ ist schlicht und ergreifend DER leistungsstärkste Verflüssigerreiniger auf dem Markt. Dank seiner einzigartigen Rezeptur verfügt er über sämtliche Vorteile eines säurehaltigen Reinigungsmittels, ist dabei aber wesentlich sicherer in der Anwendung. Hocheffektiv bei der Beseitigung der auf Verflüssigern üblicherweise zu findenden Schmutzstoffe, ohne Wärmetauscher oder Lamellen zu beschädigen. Der Wärmetauscher ist sichtbar glänzender und sauberer – sozusagen “super-clean”.

- Eigenschaften:**
- Kraftvolle Aufschäumung
  - Aufhellung der Wärmetauscher bei gleichzeitiger Hemmung der Neuoxidation
  - So kraftvoll wie ein Reiniger auf Säurebasis, aber viel sicherer in der Anwendung
  - Entfernt selbst hartnäckigsten, festgebackenen Schmutz
  - Ergibt 25 Liter



Artikel	Bestell-Nr.
5L (Konzentrat)	<b>»489.9932</b>

BAKTERIENHEMMENDE MINI-TABLETTE STAYCLEAN

**Beschreibung:**  
Keimkontrolle für die Kondensatwanne. StayClean Tablets sind kostengünstig und leicht anwendbar, für bis zu einem Monat Schutz gegen Verschlämmung durch Bakterien, Pilze, Algen und andere Mikroorganismen.

Nicht korrodierend. Keine Rückstände durch völlige Auflösung und geruchsverhütend. Eine Tablette ist ausreichend zur Behandlung eines 2-3 kW Systems über einen Zeitraum bis zu 8 Wochen. In größeren Systemen können mehrere Tabletten verwendet werden. Dies verleiht dem Produkt ein hohes Maß an Flexibilität.

- Eigenschaften:**
- Hemmt das Wachstum von Mikroorganismen
  - Verhindert unangenehme Geruchsbildung
  - Schützt vor Leitungsblockaden
  - Bietet bis zu 8 Wochen Schutz



Artikel	Bestell-Nr.
Tabletten 20 Stück	<b>»489.9933</b>

REINIGUNGSMITTEL FÜR VERDAMPFER + DESINFE. CONDENCIDE KANISTER

**Beschreibung:**  
Verdampfreiniger auf Alkalibasis. CondenCide® reinigt und desinfiziert Wärmetauscher und Kondensatwannen in Kälte- und Klimaanlage gründlich. Die konzentrierte Rezeptur bietet ein exzellentes Preis-Leistungsverhältnis. Inhalt: 5 Liter

- Eigenschaften:**
- Mit QX-60® – Tötet 99,999 % aller Bakterien innerhalb von 60 Sekunden
  - Entfernt Verschmutzungen, Schlamm und Schimmel
  - Verbessert die Raumluftqualität und die Leistungsfähigkeit des Systems



Artikel	Bestell-Nr.
5L (Konzentrat)	<b>»489.9935</b>

REINIGUNGSMITTEL FÜR VERDAMPFER + DESINFE. RTU ECD KANISTER

Beschreibung:

RTU™ ECD ist ein Verdampferreiniger und Desinfektionsmittel. Seine hochwirksame Reinigungskraft verbessert die Effektivität der Anlage und sorgt für umfassende Hygiene. Die verbesserte Rezeptur enthält QX-60®, ein Desinfektionsmittel der neuen Generation. QX-60® tötet 99,999 % aller Bakterien innerhalb von 60 Sekunden.

Eigenschaften:

- Mit QX-60® – Tötet 99,999 % aller Bakterien innerhalb von 60 Sekunden
- Entfernt Verschmutzungen, Schlamm und Schimmel
- Verbessert die Raumluftqualität
- Von Aspen Pumps und anderen führenden Herstellern von Kondensatpumpen empfohlen
- Erfüllt europäische Standards EN 1276 und EN 1650 für Bakterizide und Fungizide



Artikel	Bestell-Nr.
Kanister 5L (gebrauchsfertig)	»489.9936

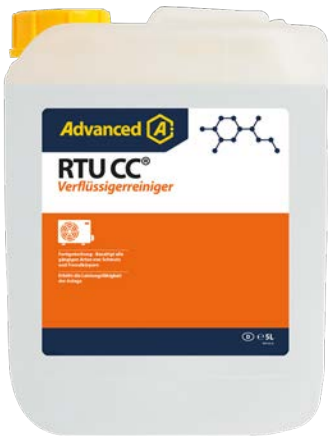
REINIGUNGSMITTEL FÜR VERFLÜSSIGER RTU CC KANISTER

Beschreibung:

Der gebrauchsfertige Verflüssigerreiniger RTU™ CC ist ideal zur Anwendung im Rahmen eines regelmäßigen Wartungsprogramms. Er beseitigt alle gängigen Arten von Schmutz und Fremdkörpern nicht nur äußerst effektiv, sondern ist auch biologisch abbaubar. Sicher in der Anwendung.

Eigenschaften:

- Beseitigt alle gängigen Arten von Verschmutzungen und Fremdkörper
- Erhöht die Leistungsfähigkeit des Systems
- Allzweckreiniger auf Alkalibasis
- Zum Wegschäumen hartnäckiger Ablagerungen
- Kein Mischen notwendig (Ready To Use)
- Nach einer Einwirkzeit bis 10 Minuten wird der Reiniger mit etwas Wasser abgespült



Artikel	Bestell-Nr.
Kanister 5L (gebrauchsfertig)	»489.9937

GERUCHSNEUTRALISIERER FÜR KLIMAAANLAGEN EASYFRESH SPRAY

Beschreibung:

EasyFresh ist ein Geruchsneutralisierer, der speziell für Klimaanlage entwickelt wurde. Er eliminiert schlechte Gerüche und hinterlässt einen angenehmen Duft.

Eigenschaften:

- Speziell für Klimaanlage entwickelt
- Eliminiert schlechte Gerüche
- Hinterlässt einen angenehm frischen Duft



Artikel	Bestell-Nr.
400 ml (Aerosolspray)	»489.9996

REINIGUNGSMITTEL FÜR VERDAMPFER + VERFL. VERTEX KANISTER

Beschreibung:

VerteX® bietet Klima- und Kühlanlagenwartung auf der ganzen Bandbreite der pH-Skala. Dank seiner einzigartigen Formel ist VerteX® in der Lage, den eigenen pH-Wert von seinem Ausgangswert pH 7,6 sowohl in Richtung Säure als auch ins Alkalische zu ändern, und sich damit auf die vorhandene Art der Verschmutzung einzustellen.

Eigenschaften:

- Beseitigt organischen Schmutz wie Fette, Öle und Schmiere
- Beseitigt anorganischen Schmutz wie Kalk, Salze und Rost
- pH-neutral bei pH 7,6 – korrosionsfrei
- Ideal für Rohrschlangen mit Schutzbeschichtung
- Mit aktiver Geruchsbekämpfung



Artikel	Bestell-Nr.
Kanister 5L (Konzentrat)	»489.990012



## Antifrogen

### ANTIFROGEN N EINWEGKANISTER

#### Beschreibung:

Antifrogen® Produkte sind vielseitig einsetzbare Wärme- und Kälteübertragungsflüssigkeiten auf Basis von Glykolen (Antifrogen N, Antifrogen L und Antifrogen SOL HT) bzw. Kaliumformiat (Antifrogen KF). Alle Typen entsprechen den Vorgaben der ÖNORM H5195, bieten zuverlässigen Frostschutz und schützen Ihre Kühl- und Heizsysteme dauerhaft vor Korrosion.

Die Frostsicherheit ist abhängig vom Mischungsverhältnis mit Wasser. Das zum Verdünnen verwendete Wasser sollte nicht mehr als 100 mg/kg (ppm) Chlorid enthalten. Die Wasserhärte kann in einem weiten Bereich zwischen 0 und 25° dH liegen. Das bedeutet, dass neben vollentsalztem (entionisiertem, destilliertem) Wasser auch Trinkwasser einsetzbar ist.

Antifrogen enthält CMR-freie Korrosionsinhibitoren, die die Metalle der Kühl- und Heizsysteme, auch bei Mischinstallation, vor Korrosion dauerhaft schützen und Kesselstein-Ablagerung verhindern. Verzinkte Leitungen sind nach Möglichkeit zu vermeiden, da alle Glykol-Wassermischungen Zink anlösen können.

#### Eigenschaften:

- Antifrogen® N ist eine hellgelb eingefärbte, klare Flüssigkeit
- Basis Monoethylenglykol plus Korrosionsschutzadditive (nitrit-, amin-, borat- und phosphatfrei)
- Mindesteinsatzkonzentration: 20 Vol.-%
- Dauereinsatzbereich von -35 bis +150 °C (Warmwasserheizungen, technische Kühlanlagen, Wärmepumpenanlagen)

Artikel	Bestell-Nr.
Einwegkanister 22 kg	»511.0158
Einwegkanister 60 kg	»511.0159



### ANTIFROGEN L EINWEGKANISTER

#### Beschreibung:

Antifrogen® Produkte sind vielseitig einsetzbare Wärme- und Kälteübertragungsflüssigkeiten auf Basis von Glykolen (Antifrogen N, Antifrogen L und Antifrogen SOL HT) bzw. Kaliumformiat (Antifrogen KF). Alle Typen entsprechen den Vorgaben der ÖNORM H5195, bieten zuverlässigen Frostschutz und schützen Ihre Kühl- und Heizsysteme dauerhaft vor Korrosion. Die Frostsicherheit ist abhängig vom Mischungsverhältnis mit Wasser. Das zum Verdünnen verwendete Wasser sollte nicht mehr als 100 mg/kg (ppm) Chlorid enthalten. Die Wasserhärte kann in einem weiten Bereich zwischen 0 und 25° dH liegen. Das bedeutet, dass neben vollentsalztem (entionisiertem, destilliertem) Wasser auch Trinkwasser einsetzbar ist. Antifrogen enthält CMR-freie Korrosionsinhibitoren, die die Metalle der Kühl- und Heizsysteme, auch bei Mischinstallation, vor Korrosion dauerhaft schützen und Kesselstein-Ablagerung verhindern. Verzinkte Leitungen sind nach Möglichkeit zu vermeiden, da alle Glykol-Wassermischungen Zink anlösen können.

#### Eigenschaften:

- Antifrogen® L ist eine hellblau eingefärbte, klare Flüssigkeit
- Basis 1,2-Propylenglykol plus Korrosionsschutzadditive (nitrit-, amin-, borat- und phosphatfrei)
- Mindesteinsatzkonzentration: 25 Vol.-%
- Dauereinsatzbereich in lebensmittelnahen Anwendungen von -25 bis +150 °C (Wärmepumpenanlagen, Kühlanlagen im Lebensmittelbereich)

Artikel	Bestell-Nr.
Einwegkanister 21 kg	»511.0258
Einwegkanister 60 kg	»511.0259





# Steuerungen

## DIXELL KÜHLSTELLENREGLER UNIVERSAL 12V UND 230V

### Beschreibung:

Der Dixell Kühlstellenregler Universal-R4-6N1C0 | 12 VAC/DC und 230 VAC ist ein mikroprozessorgesteuerter Digitalregler für die Temperaturregelung, bzw. Kühlstellenregelung.

Der Istwert, sowie die Schaltzustände der Relais werden entsprechend im Display angezeigt. Die Programmierung des Regelgerätes erfolgt über sechs an der Frontseite angebrachte Tasten, oder über die PC-Software in Verbindung mit dem Dixell Wizmate. Selbstverständlich stehen hier die Funktionen der Hot-Key Programmierung uneingeschränkt zur Verfügung.



### Eigenschaften:

- Schnelle und einfache Inbetriebnahme, direkte Anwahl der verschiedenen Funktionen über Tastendruck (7 vorkonfigurierte Anwendungen)
- Neue Front im CX Design- Display mit verschiedenen Icons wie Statusmeldungen und Alarm. Sechs Tasten zur Programmierung und Bedienung des Gerätes
- Funktion für zweiten Verdampfer möglich, das vierte Relais (AUX), sowie der Fühler Pb3 können für die Verwendung eines zweiten Verdampfers realisiert werden. Über die Parameter sind diese unabhängig einstellbar
- ON/OFF Taste - Taste für die On/Off Funktion vorhanden (Stand-by)

### Artikel

### Bestell-Nr.

Universal-R4-6N1C0

» **297.3424**

## PEGO SCHALTKASTEN ELEKTRONISCH ECP 202 EXPERT

### Beschreibung:

Im Lieferumfang befindet sich der Regler sowie 1 NTC Raumfühler 10K 1% 1,5 m und 1 NTC Verdampferfühler 10K 1% 3 m.

ECP 202 Expert ist eine mikroprozessorgeführte Kühlanlagensteuerung für die Regelung der Raumtemperatur, der Verdampferlüfter und der Abtauheizung. Die Isttemperatur wird auf einer dreistelligen LED-Anzeige dargestellt. Die Kühlanlagensteuerung besitzt fünf unabhängige Relaisausgänge, für Verdichter, Verdampferlüfter, Abtauheizung, Alarmausgang und Kühlraumlicht. Zusätzlich verfügt die ECP 202 Expert Kühlanlagensteuerung über zwei potentialfreie Eingangskontakte (Türkontaktschalter und Verdichterschutz), die entsprechend konfiguriert werden können. Die Schaltzustände der einzelnen Ausgänge werden auf dem Display angezeigt. Die Programmierung der Kühlanlagensteuerung erfolgt über die an der Frontseite angebrachten Tasten. Des weiteren verfügt die ECP 202 Expert Kühlanlagensteuerung über zwei NTC Fühler Eingänge zur Ermittlung der Raumtemperatur und der Verdampfertemperatur. Fühlerbruch und Fühlerkurzschluss werden im Display angezeigt.

### Ausführung:

Entsprechen den allgemeinen Richtlinien und Normen, wie z.B.:

CE, EN 61000-6-1 EN 61000-6-3 EN 60335 – 1.

Beim Pump-Down Betrieb wird der ND-Pressostat an den digitalen Eingang (Klemme INP-1 und INP-GND) angeschlossen. Das Magnetventil wird am AUX / Alarm Relais angeschlossen. Parameter AU wird auf 4 eingestellt.



### Eigenschaften:

- Die ECP Plus 202 Expert darf nur von geschultem Fachpersonal in Betrieb genommen werden
- Änderungen am Gerät können die Sicherheit beeinträchtigen.
- Spannungsart unbedingt dem Typenschild entnehmen.
- Bei Änderungen oder unsachgemäßer Handhabung der Geräte, wird keine Haftung vom Hersteller übernommen.

### Artikel

### Bestell-Nr.

ECP 202 Expert

» **272.2458**



PEGO SCHALTKASTEN ELEKTRONISCH ECP PLUS R200 EXPERT

Beschreibung:

Der Pego Schaltkasten elektronisch 230V ECP Plus R200 Expert ist eine mikroprozessorgeführte Kühlanlagensteuerung mit integriertem Aufzeichnungsgerät für die Regelung der Raumtemperatur, den Verdampferlüfter und die Abtauheizung. Die Raumtemperatur, sowie die Verdampfertemperatur werden auf einer hintergrundbeleuchteten LCD-Anzeige dargestellt. Die Kühlanlagensteuerung besitzt fünf unabhängige Relaisausgänge, je einen für den Verdichter, den Verdampferlüfter, die Abtauheizung, den Alarmausgang und das Kühlraumlicht. Zusätzlich verfügt die ECP-Plus R200 Expert Kühlanlagensteuerung über drei potenzialfreie Eingangskontakte (Türkontaktschalter, Alarmschalter und Verdichterschutz), die entsprechend konfiguriert werden können. Die Schaltzustände der einzelnen Ausgänge werden, ebenso wie die aktuelle Uhrzeit und der Monat im Display angezeigt. Die Programmierung der Kühlanlagensteuerung erfolgt über die an der Frontseite angebrachten sechs Tasten. Des weiteren verfügt die ECP-Plus R200 Expert Kühlanlagensteuerung über drei NTC Fühler Eingänge zur Ermittlung der Raumtemperatur, Verdampfertemperatur und der Datenaufzeichnung. Fühlerbruch und Fühlerkurzschluß werden im Display angezeigt. Die ECP-Plus R200 Expert Steuerung verfügt über ein integriertes Datenaufzeichnungsgerät, zur Speicherung von Temperaturen und Alarmen. Die gespeicherten Werte können über die Menüführung am Display angezeigt werden, oder auf einen USB Stick direkt übertragen werden. Alternativ kann das über ein Bluetooth Modul erfolgen (fragen Sie hier bei Ihrem Fachhändler nach). Die Datenauslesung am Computer kann über das freie CSV Format erfolgen, oder über die TeleNet Software von Pego, welche Sie optional bei Ihrem Fachhändler erhalten.



Artikel	Bestell-Nr.
ECP Plus R200 Expert m. 3NTC	»272.2456

PEGO 8-KANAL DATALOGGER ECP PLUS R200 EXPERT DL8

Beschreibung:

Im Lieferumfang sind 8 Fühler enthalten.ECP PLUSR EXPERT DL3/DL8 Datalogger ist ein 3-Kanal beziehungsweise 8-Kanal Gerät, das für jeden Kanal die Temperatur- und Alarmereignisse im eingestellten Intervall überwacht und aufzeichnet. Es entspricht der EG-Norm 37/2005 und der EN 12830 Norm, EG-Richtlinien 89/108, 92/2 und den italienischen Dekreten n.110 von 27/01/92 und n.493 vom 25/09/95, die erfordern, dass Temperaturen mind. ein Jahr aufgezeichnet bzw. archiviert werden müssen. Ermöglicht die Anzeige von Echtzeitdaten, sowie gespeicherter Daten und von Temperaturalarmereignissen. Mit einem USB-Speicher (USB-Stick - nicht im Lieferumfang) ist es möglich, aufgezeichnete Daten vom Datalogger herunterzuladen und auf den PC zu übertragen.



Eigenschaften:

- Normen: EN12830 / Messeinheit: S / Umgebungsklima: A
- Genauigkeitsklasse: 1
- Messeinheit: S / Messeinheit: °C
- Batterietyp: Ni-Mh 1300 mAh
- Schutzklasse: Klasse II / Messbereichsklasse: 1
- Messeingänge (NTC Fühler): 8/8
- Sensor (Fühler): NTC 10K 1%
- maximale Anzahl von Aufnahmen im internen Speicher ohne Überschreibung: 28288/28288

Artikel	Bestell-Nr.
ECP Plus R200 Expert DL8	»272.2451

PEGO SCHALTKASTEN ELEKTRONISCH ECP 300 EXPERT VD4

Beschreibung:

Der Pego Schaltkasten elektronisch 400V ECP 300 Expert VD4 ist eine mikroprozessorgeführte Kühlanlagensteuerung für die Regelung der Raumtemperatur und des Verdampferlüfters. Die Kühlanlagensteuerung verfügt über sechs unabhängige Relaisausgänge, je einen für den Verdichter, den Verdampferlüfter, die Abtauheizung, den Kondensatorlüfter, den Alarmausgang und das Kühlraumlicht. Zusätzlich sind die ECP 300 Expert Kühlanlagensteuerungen mit drei potentialfreien Eingangskontakten (Türkontaktschalter, Motorvollschutz und Verdichterschutz) ausgestattet, die entsprechend konfiguriert werden können. Bitte beachten Sie: passender Motorschutzschalter muss zwingend mitbestellt werden!



Eigenschaften:

- Direkte Steuerung des Verdichters, des Verdampfergebläse, der Abtauheizung, der Kondensatorlüfter, des Kühlraumlichtes, sowie des Alarmausganges
- Steuereinheit in Pego Ausführung
- Kompaktes selbstverlöschendes ABS Kunststoffgehäuse mit Schutzart IP65
- Statusmeldungen und Alarmmeldungen werden über LED angezeigt
- Zwei NTC Fühler sind im Lieferumfang enthalten
- Trenntransformator / Steuertransformator
- Leistungsteil in Verdrahtungstechnik

Artikel	Bestell-Nr.
ECP 300 Expert VD4 m.2 NTC-Fühler	»272.2411

[illegible][illegible]



**Robert Schiessl GmbH**

Kolpingring 14  
82041 Oberhaching  
Deutschland

Tel. +49 89 61 306-0  
[zentrale@schuessl-kaelte.de](mailto:zentrale@schuessl-kaelte.de)  
[www.schuessl-kaelte.de](http://www.schuessl-kaelte.de)